

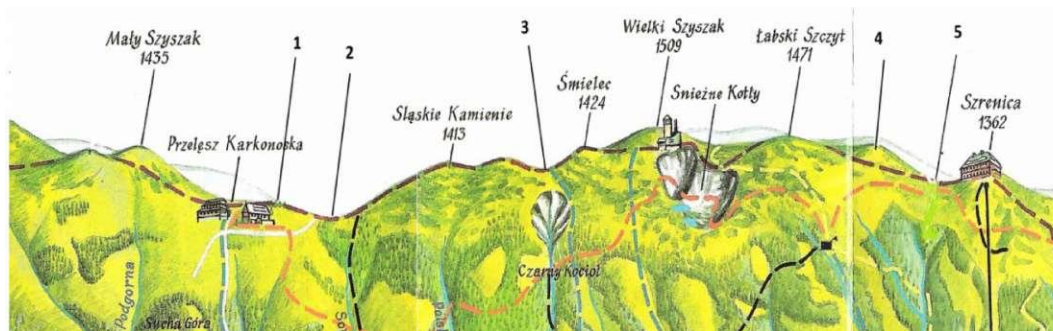
## Sudety

przykład – część pisemna

Przykładowe pytania testowe z egzaminów na uprawnienia przewodnika turystycznego górskiego – sudeckiego kl. III z lat 2008 – 2011

1. „Urbem Boleslaus Distortus struxit MC VIII” – czyli Miasto zbudował Bolesław Krzywousty w roku 1108 – taki napis widnieje na ratuszu w:
  - a. Bolesławcu,
  - b. Bolkowie,
  - c. Jeleniej Górze,
  - d. Bystrzycy Kłodzkiej.
2. Książę Bolko I świdnicki był synem:
  - a. Bolesława Rogatki,
  - b. Henryka Pobożnego,
  - c. Henryka Prawego (Probusa),
  - d. Władysława Wygnańca.
3. Zaznacz prawidłową kolejność chronologiczną wydarzeń:
  1. przejście księstw śląskich pod władzę czeską,
  2. walki o władzę między Maciejem Korwinem a Jerzym z Podiebradów,
  3. wojny husyckie,
  4. śmierć ostatniego Piasta legnicko-brzeskiego,
  - a. 4 – 1 – 2 – 3,
  - b. 1 – 3 – 2 – 4,
  - c. 3 – 2 – 4 – 1,
  - d. 3 – 4 – 1 – 2.
4. Tablica upamiętniająca miejsca spotkań Solidarności polsko-czesko-słowackiej w latach 1987 – 1990 znajduje się:
  - a. na Stogu Izerskim,
  - b. przy schronisku „Andrzejówka”,
  - c. na Hali pod Śnieżnikiem,
  - d. Na Borówkowej w Górach Złoty.

5. Na panoramicznej mapie zaznaczono kolejno cyframi od 1 do 5 następujące obiekty topograficzne:



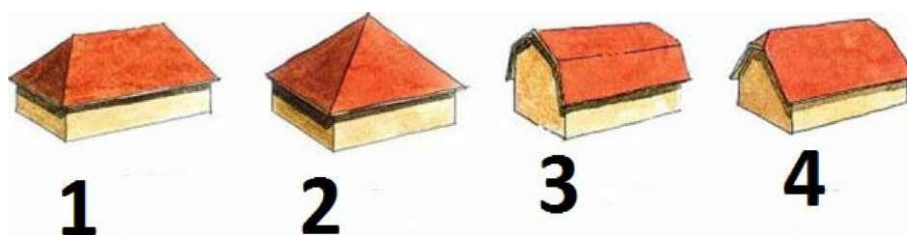
- 1 – Tępy Szczyt, 2 – Mokra Przełęcz, 3 – Przełęcz pod Śmielcem, 4 – Kamiennik, 5 – Mokra Przełęcz,
- 1 – Tępy Szczyt, 2 – Czarna Przełęcz, 3 – Przełęcz pod Śmielcem, 4 – Sokolnik, 5 – Mokra Przełęcz,
- 1 – Ptasi Kamień, 2 – Przełęcz Dolek, 3 – Czarna Przełęcz, 4 – Sokolnik, 5 – Mokra Przełęcz,
- 1 – Sokolnik, 2 – Przełęcz Dolek, 3 – Czarna Przełęcz, 4 – Tępy Szczyt, 5 – Mokra Przełęcz.

6. Rysunek przedstawia dawny herb uzdrowiska



- Łądek Zdrój,
- Szczawno Zdrój,
- Cieplice Śląskie Zdrój,
- Świeradów Zdrój.

7. Kolejno cyframi od 1 do 4 oznaczono następujące typy dachów:



- 1 – namiotowy, 2 – czterospadowy, 3 – naczółkowy, 4 – mansardowy,
- 1 – czterospadowy, 2 – namiotowy, 3 – mansardowy, 4 – naczółkowy,
- 1 – czteropłaciowy, 2 – kopertowy, 3 – naczółkowy, 4 – mansardowy,
- 1 – czterospadowy, 2 – namiotowy, 3 – mansardowy, 4 – pulpitowy.

8. Okop Pandurów znajduje się w pobliżu:

- Dobromierza,
- Leśnej,
- Lutyni,
- Szczawna.

9. Spośród wymienionych obiektów najwyżej nad poziomem morza leży:

- Wysoka Kopa,
- Wielka Kopa,
- Przełęcz Okraj,
- Schronisko Samotnia.

10. Jedyną rzeką sudecką mającą źródła i ujście w Polsce a środkowy bieg w Czechach jest:

- Witka,
- Ścinawka,
- Biała Łądecka,
- Nysa Kłodzka.

11. W 1283 roku Jelenia Góra leżała w księstwie:

- wrocławskim,
- legnickim,
- lwóweckim,
- świdnicko-jaworskim.

12. Usystematyzuj szczyty od najniższego do najwyższego:

- 1 – Biskupia Kopa, 2 – Kłodzka Góra, 3 – Jagodna, 4 – Orlica, 5 – Postawna,
- 1 – Kłodzka Góra, 2 – Biskupia Kopa, 3 – Jagodna, 4 – Orlica, 5 – Postawna,
- 1 – Kłodzka Góra, 2 – Jagodna, 3 – Biskupia Kopa, 4 – Orlica, 5 – Postawna,
- 1 – Kłodzka Góra, 2 – Biskupia Kopa, 3 – Jagodna, 4 – Postawna, 5 – Orlica.

**13. Dopasuj wydarzenia historyczne na Śląsku do władcy panującego w Polsce.**

Wydarzenia: I – 1017 r. obrona Niemczy, II – 1415 r. spalenie Jana Husa na stosie i wojny husyckie, III – 1618 r. początek wojny trzydziestoletniej, IV – 1740 r. początek wojen śląskich

Władcy: A – Mieszko I, B – Bolesław I Chrobry, C – Kazimierz III Wielki, D – Władysław II Jagiełło, E – Stefan Batory, F – Zygmunt III Waza, G – August II Mocny, H – August III Sas

Odpowiedzi:

- a. I – A, II – D, III – F, IV – H,
- b. I – B, II – C, III – F, IV – H,
- c. I – B, II – D, III – E, IV – G,
- d. I – B, II – D, III – F, IV – H.

**14. Najstarszą z wymienionych linii kolejowych jest linia:**

- a. Wałbrzych – Jelenia Góra,
- b. Piechowice – Szklarska Poręba,
- c. Jelenia Góra – Lwówek Śląski,
- d. Wałbrzych – Nowa Ruda.

**15. Jeden z najwybitniejszych rzeźbiarzy doby baroku na Ziemi Kłodzkiej, Michał Klahr zwany Starszym mieszkał i miał swój warsztat w:**

- a. Kłodzku,
- b. Stroniu Śląskim,
- c. Łądku Zdroju,
- d. Bystrzycy Kłodzkiej.

**16. Figurę ukrzyżowanej kobiety, zwanej św. Wilgefortis lub św. Kummernis można zobaczyć:**

- a. w Wambierzycach, w jednej ze stacji Kalwarii,
- b. w kościele Matki Boskiej Śnieżnej na Iglicznej,
- c. w sanktuarium w Bardzie,
- d. w kościele św. Józefa w Krzeszowie.

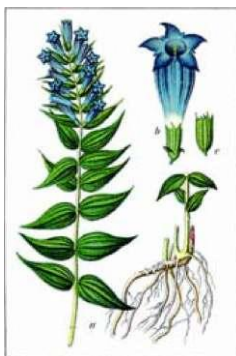
**17. Który z wymienionych atrybutów nie pasuje do św. Jana Nepomucena:**

- a. kłódka,
- b. palec przy ustach,
- c. język,
- d. krata, ruszt.

**18. Góry Lisie rozciągają się w pobliżu:**

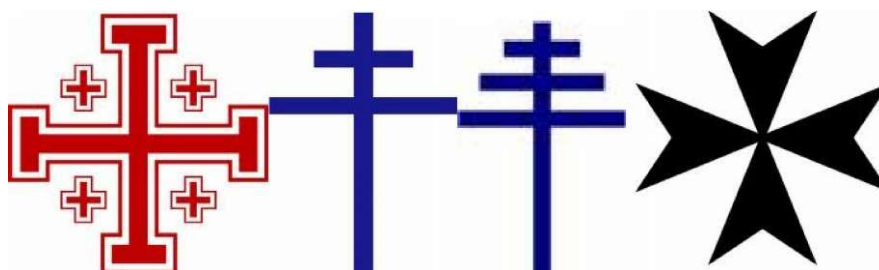
- a. Mioszowa,
- b. Marciszowa,
- c. Międzygórze,
- d. Międzylesia.

19. Trująca roślina pod ścisłą ochroną, popularnie nazywana gencjaną to:



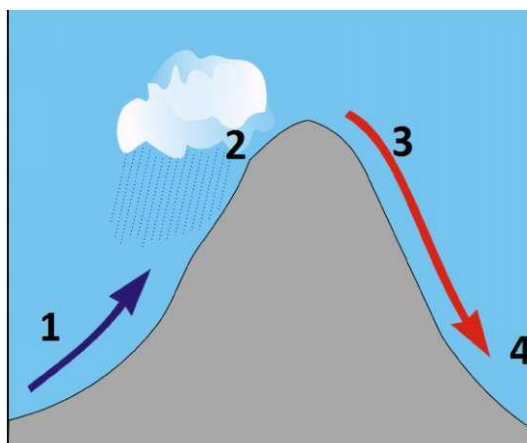
- a. naparstnica purpurowa,
- b. goryczka trojeściowa,
- c. dzwonek karkonoski,
- d. wawrzynek wilczetyko.

20. Przedstawione krzyże od lewej do prawej to:



- a. papieski, patriarchalny, jerozolimski, maltański,
- b. jerozolimski, patriarchalny, papieski, maltański,
- c. jerozolimski, papieski, patriarchalny, maltański,
- d. maltański, patriarchalny, papieski, jerozolimski.

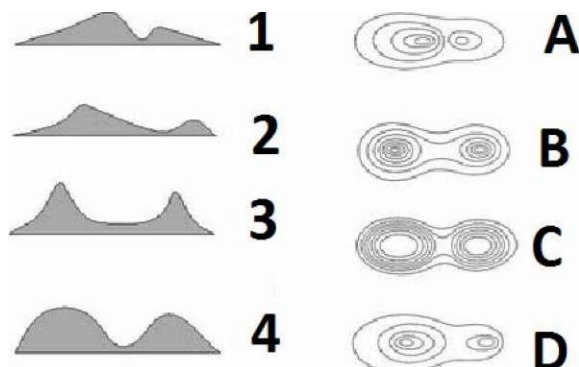
21. Na schemacie przedstawiającym powstawanie wiatru typu fenowego w Sudetach w miejscu cyfr powinny znaleźć się następujące określenia:



- a. 1 – niż, 2 – ochładzanie mas powietrza, 3 – ogrzewanie mas powietrza, 4 – wyż,

- b. 1 – wyż, 2 – ogrzewanie mas powietrza, 3 – ochładzanie mas powietrza, 4 – niż,  
 c. 1 – niż, 2 – ogrzewanie mas powietrza, 3 – ochładzanie mas powietrza, 4 – wyż,  
 d. 1 – wyż, 2 – ochładzanie mas powietrza, 3 – ogrzewanie mas powietrza, 4 – niż.

22. Połącz formy terenu z odpowiednim układem poziomicy:



- a. 1 – A, 2 – D, 3 – B, 4 – C,  
 b. 1 – B, 2 – D, 3 – C, 4 – A,  
 c. 1 – A, 2 – B, 3 – D, 4 – C,  
 d. 1 – C, 2 – B, 3 – D, 4 – A.
23. Najmłodszym, spośród wymienionych, typem kościołów ewangelickich na Śląsku są kościoły:
- a. pokoju,  
 b. łaski,  
 c. graniczne,  
 d. ucieczkowe.
24. Zgodnie z regulaminem parku grupa piesza prowadzona przez przewodnika sudeckiego na obszarze Karkonoskiego Parku Narodowego nie może liczyć więcej niż:
- a. 30 osób,  
 b. 40 osób,  
 c. 50 osób,  
 d. 60 osób.
25. Chatka Górzystów w Górach Izerskich do 1945 r. była:
- a. leśniczówką,  
 b. szkołą,  
 c. młynem,  
 d. schroniskiem turystycznym.
26. Polsko-czeski Pokój Kłodzki, na mocy którego Ziemia Opawska i Kłodzka przypadły we władanie Czechom podpisano pomiędzy:
- a. Bolesławem Krzywoustym a księciem czeskim Sobiesławem I,  
 b. Kazimierzem Wielkim a królem czeskim Karolem IV,

- c. Władysławem Hermanem a księciem czeskim Brzetysławem I,
- d. Bolesławem Krzywoustym a księciem czeskim Brzetysławem II.

**27. W Sudetach Środkowych istnieją następujące parki krajobrazowe (PK):**

- a. PK Doliny Bystrzycy, Książański PK, PK Sudetów Wałbrzyskich,
- b. PK Gór Sowich, Książański PK, PK Sudetów Wałbrzyskich,
- c. PK Doliny Pełcznicy, Sowiogórski PK, PK Gór Bystrzyckich,
- d. PK Doliny Bystrzycy, PK Gór Sowich, Stołowogórski PK.

**28. Wybierz poprawne przyporządkowanie postaciom nazw miejscowości, w których działały:**

- 1. Valentin Trozendorf,
- 2. Marianna Orańska,
- 3. Innocenty Fritsch,
- 4. Fryderyka von Reden,
- a. 1 – Grodziec, 2 – Stronie Śląskie, 3 – Henryków, 4 – Kłodzko,
- b. 1 – Złotoryja, 2 – Kamieniec Ząbkowicki, 3 – Krzeszów, 4 – Bukowiec,
- c. 1 – Strzegom, 2 – Henryków, 3 – Ząbkowice Śląskie, 4 – Bukowiec,
- d. 1 – Wałbrzych, 2 – Międzygórze, 3 – Cieplice, 4 – Sobótka.

**29. Mianem „Pruskie Termopile” określa się bitwę, która miała miejsce pod:**

- a. Kamienną Górą,
- b. Dobromierzem,
- c. Szczawnem,
- d. Małujowicami.

**30. Przewodnik górski klasy III posiadający uprawnienia na obszar Sudetów ma prawo do:**

- a. prowadzenia pieszych wycieczek górskich wszystkimi szlakami oznakowanymi w warunkach letnich i w warunkach zimowych, oraz wycieczek autokarowych,
- b. prowadzenia pieszych wycieczek górskich w warunkach letnich szlakami oznakowanymi, pieszych wycieczek w warunkach zimowych szlakami określonymi w programach szkolenia, a także wycieczek autokarowych,
- c. prowadzenia wycieczek w warunkach letnich i zimowych po szlakach i drogach dopuszczonych do ruchu turystycznego, w tym także wycieczek autokarowych,
- d. prowadzenia wycieczek górskich w warunkach letnich wszystkimi szlakami dopuszczonymi do ruchu turystycznego, a w warunkach zimowych wszystkimi szlakami oznakowanymi na obszarze uprawnień oraz wycieczek autokarowych.

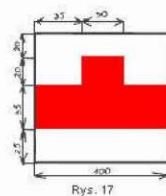
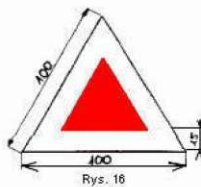
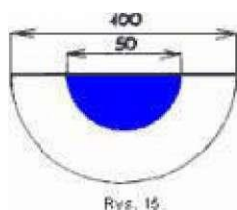
**31. Największą liczbę krzyży pokutnych (krzyży pojednania) zobaczysz w:**

- a. Miłkowie,
- b. Komornie,
- c. Marczykach,
- d. Chrośnicy.

- 32. Najlepiej zachowany w Sudetach kaptaz zobaczysz w:**
- Stroniu Śląskim na Białej Łądeckiej,
  - Starych Rochowicach na Nysie Szalonej,
  - Rybnicy Leśnej na Rybnej,
  - Leśnej na Kwisie.
- 33. Do schroniska na Szczelińcu Wielkim doprowadza szlak koloru:**
- czerwonego,
  - żółtego,
  - tylko ścieżka dydaktyczna,
  - niebieskiego.
- 34. Krzyż kozacki w Jeżowie Sudeckim upamiętnia wydarzenia:**
- wojen napoleońskich,
  - pierwszej wojny światowej,
  - wojny siedmioletniej,
  - wojny trzydziestoletniej.
- 35. Przez który z wymienionych punktów przechodzi Główny Szlak Sudecki?**
- Śnieżka,
  - Śnieżnik,
  - Błędne Skały,
  - Mała Sowa.
- 36. Przełęcz Trzech Dolin znajduje się w:**
- Górach Czarnych,
  - Górach Kruczych,
  - Górach Suchych,
  - Masywie Śnieżnika.
- 37. Pierwsza pomoc przy stłuczeniu polega na:**
- ucisku ręką tętnicy powyżej miejsca stłuczenia,
  - unieruchomieniu stłuczonej kończyny,
  - wykonanie zimnego okładu,
  - założeniu jałowego opatrunku.



38. Przedstawione, od lewej do prawej, symbole szlaków dojściowych oznaczają dojścia do:



- jaskini – szczytu – obiektu krajoznawczego – źródła (ujęcia) wody,
- wybitnego punktu widokowego – obiektu krajoznawczego – szczytu – schroniska,
- źródła (ujęcia) wody – szczytu – obiektu krajoznawczego – obiektu noclegowego,
- początku szlaku – punktu widokowego – muzeum – schroniska.

39. Na Szlaku Wygasłych Wulkanów znakowany jest kolorem:

- czarnym,
- czzerwonym,
- niebieskim,
- żółtym.

40. Pruski władca Fryderyk II Wielki zapisał się w historii Polski jako:

- główny przeciwnik Augusta III Sasa w walce o polski tron podczas elekcji,
- jeden z inicjatorów rozbiorów Polski,
- namiestnik Księstwa Warszawskiego mianowany przez Napoleona Bonaparte,
- pogromca Napoleona Bonaparte i likwidator Księstwa Warszawskiego.

41. Odpowiedzialność przewodnika prowadzącego własną działalność gospodarczą, wobec biura podróży za niedbalstwo polegające na niezrealizowaniu programu wycieczki będzie odpowiedzialnością:

- karną,
- deliktową,
- kontraktową,
- służbową.

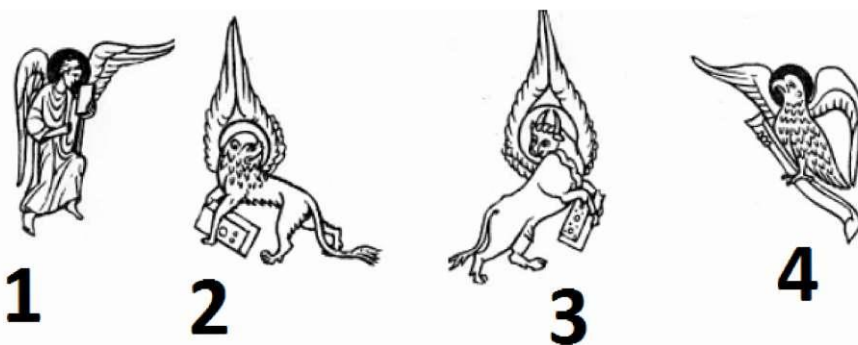
42. Gnejs to skała:

- osadowa,
- wulkaniczna,
- metamorficzna,
- magmowa głębinowa.

43. Wawrzynek wilczyłyko kwitnie:

- na przedwiośniu i wczesną wiosną,
- późną wiosną i wczesnym latem,
- późnym latem i wczesną jesienią,

- d. nie kwitnie, bo to roślina zarodnikowa.
44. Którą z podanych niżej wycieczek autokarowych może poprowadzić przewodnik sudecki klasy III zgodnie ze swoimi uprawnieniami:
- Jelenia Góra – Złotoryja – Legnickie Pole – Jawor – Świerzawa – Jelenia Góra,
  - Kłodzko – Kudowa Zdrój – Nachod – Broumov – Tłumaczów – Kłodzko,
  - Wałbrzych – Świdnica – Sobótka – Niemcza – Dzierżoniów – Wałbrzych,
  - Bogatynia – Frydlant – Świeradów Zdrój – Lubań – Nowogrodziec – Zgorzelec – Bogatynia.
45. Pokój kończący trzecią wojnę śląską podpisano w 1763 roku w:
- Dreźnie,
  - Hubertusburgu,
  - Pradze,
  - Altranstädt.
46. W razie ukąszenia przez żmiję, najczęściej w dolną część nogi, należy w pierwszym rzędzie:
- naciąć rankę celem upuszczenia krwi z jadem żmii,
  - unieruchomić kończynę, dbając ażeby ukąszony nie wykonywał nią ruchów,
  - wysać jad z ranki, i rankę zabandażować,
  - podać dowolny napój z odrobiną alkoholu.
47. Przedstawione poniżej atrybuty symbolizują ewangelistów:



- 1 – św. Mateusz, 2 – św. Marek, 3 – św. Łukasz, 4 – św. Jan,
  - 1 – św. Marek, 2 – św. Łukasz, 3 – św. Jan, 4 – św. Mateusz,
  - 1 – św. Łukasz, 2 – św. Jan, 3 – św. Mateusz, 4 – św. Marek,
  - 1 – św. Jan, 2 – św. Mateusz, 3 – św. Marek, 4 – św. Łukasz.
48. Trachit to:
- element architektoniczny,
  - rodzaj skały,
  - gatunek bezkręgowców,
  - endemiczna roślina.

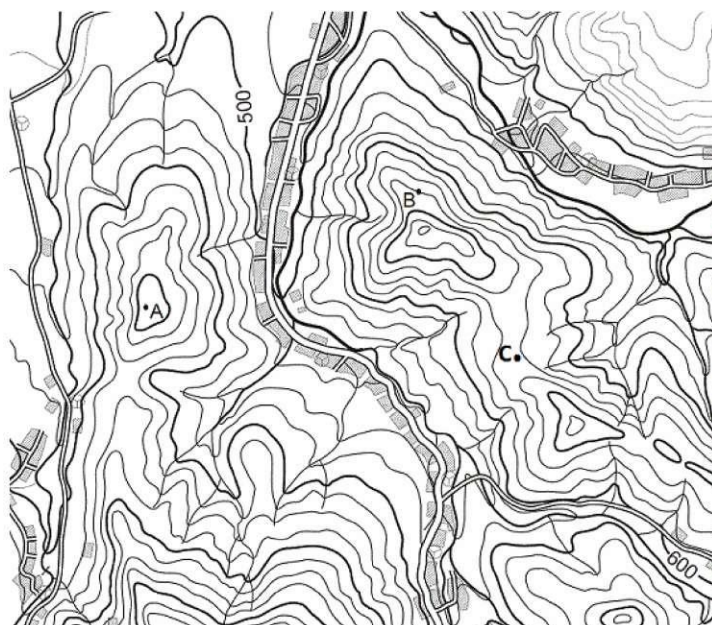
49. Góry Bardzkie zbudowane są głównie z:

- a. gnejsów,
- b. granitu,
- c. bazaltu,
- d. skał osadowych.

50. Zawory to nazwa:

- a. skałek w Górach Złotyach,
- b. urządzeń na spławianych potokach,
- c. ruiny zamku,
- d. fragment Gór Stołowych.

51. Które stwierdzenie dotyczące przedstawionego fragmentu mapy jest prawdziwe?



- a. punkt A leży wyżej niż punkt B, a skok warstwiczny zastosowany na mapie to  $e = 20$  m,
- b. punkt C leży w dolince, a punkt B na wysokości 675 m n.p.m.,
- c. punkt B leży na wysokości 601 m n.p.m., a punkt A na wysokości 670 m n.p.m.,
- d. punkt A leży wyżej niż punkt B, a skok warstwiczny zastosowany na mapie to  $e = 25$  m.

52. Wody mineralne niektórych sudeckich uzdrowisk zawierają radon. Są to wody mineralne:

- a. Dusznik Zdroju i Polanicy Zdroju,
- b. Kudowy Zdroju i Łącka Zdroju,
- c. Polanicy Zdroju i Szczawna Zdroju,
- d. Jerzmanic Zdroju i Dusznik Zdroju.

**53. Morskie Oczko znajduje się w:**

- a. Rudawach Janowickich,
- b. Górach Opawskich,
- c. Górach Bystrzyckich,
- d. Karkonoszach.

**54. Przyporządkuj odpowiednie nazwy do wymienionych pasm górskich, w których te nazwy występują:**

- a. 1. Skalnik – Rudawy Janowickie, 2. Skalniak – Góry Stołowe, 3. Skalny Stół – Karkonosze, 4. Skała Charlotty – Góry Złote,
- b. 1. Skalniak – Rudawy Janowickie, 2. Skalnik – Góry Stołowe, 3. Skalny Stół – Karkonosze, 4. Skała Charlotty – Góry Złote,
- c. 1. Skalnik – Rudawy Janowickie, 2. Skalniak – Karkonosze, 3. Skalny Stół – Góry Stołowe, 4. Skała Charlotty – Góry Złote,
- d. 1. Skała Charlotty – Rudawy Janowickie, 2. Skalniak – Góry Stołowe, 3. Skalny Stół – Karkonosze, 4. Skalnik – Góry Złote

**55. W którym paśmie górskim znajdują się: Zalesie, Topielisko, Solna Jama?**

- a. w Górach Orlickich,
- b. w Górach Kamiennych,
- c. w Górach Bystrzyckich,
- d. w Masywie Śnieżnika

**56. Najwyższą spośród podanych, leżącą całkowicie na terenie Polski (nie tylko szczyt, ale i wszystkie zbocza), górą Sudetów jest:**

- a. Wielka Sowa,
- b. Czarna Góra w Masywie Śnieżnika,
- c. Waligóra,
- d. Stóg Izerski.

**57. Która kolejność od północy do południa jest właściwa dla przełęczy w Górach Sowich?**

- a. 2. Walimska, 4. Woliborska, 3. Srebrna, 5. Jugowska, 6. Bielawska Polanka, 1. Sokola,
- b. 6. Bielawska Polanka, 3. Srebrna, 5. Jugowska, 4. Woliborska, 2. Walimska, 1. Sokola,
- c. 2. Walimska, 1. Sokola, 5. Jugowska, 6. Bielawska Polanka, 4. Woliborska, 3. Srebrna,
- d. 4. Woliborska, 1. Sokola, 5. Jugowska, 3. Srebrna, 2. Walimska, 6. Bielawska Polanka



58. Krokusy chronione są w rezerwacie położonym w:

- a. Karkonoszach,
- b. Masywie Ślęży,
- c. Górach Izerskich,
- d. Kotlinie Kłodzkiej

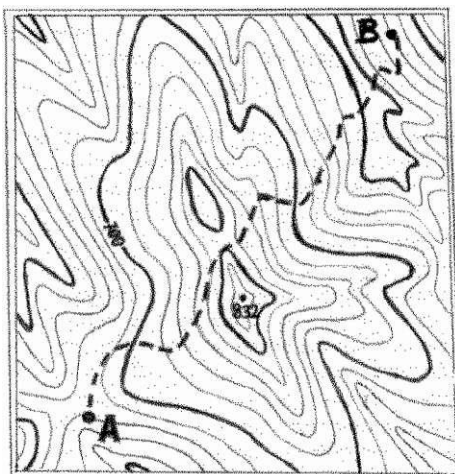
59. Częsty kwiat w Sudetach, chroniony, leczniczy i trujący. Jego nazwa brzmi:



Roślina o złocistopomarańczowym kwiatostanem osiąga 50 cm wysokości, rośnie na jałowych łąkach aż po piętro kosodrzewiny. Jesienią tworzą się puszyste zbiory wydłużonych owoców, rozsiewanych przez wiatr.

- a. ziarnopłon wiosenny,
- b. wszewłoga górską,
- c. arnika górską,
- d. jastrzębiec alpejski

60. Ile trzeba na trasie od A do B podejść, a ile wytracić wysokości w metrach, gdy cięcie poziomicowe wynosi 20 metrów?



- a. 140 m różnicy podejść i 260 m różnicy zejść,  
 b. 200 m różnicy podejść i 200 m różnicy zejść,  
 c. 260 m różnicy podejść i 140 m różnicy zejść,  
 d. 160 m różnicy podejść i 240 m różnicy zejść
61. Wybierz właściwą kolejność chronologiczną wydarzeń:
1. śmierć ostatniego Piasta świdnickiego,
  2. przybycie pierwszych Walonów w Sudety,
  3. bitwa pod Legnicą,
  4. wojny husyckie.
- a. 1 – 2 – 3 – 4,  
 b. 2 – 3 – 1 – 4,  
 c. 2 – 3 – 4 – 1,  
 d. 3 – 1 – 4 – 2.
62. Pierwszym księciem piastowskim na Jaworze był:
- a. Henryk I,
  - b. Bolko I,
  - c. Henryk V,
  - d. Bernard.
63. Jedną z Piastówien Śląskich jako małżonka króla Czech była koronowana w Akwizgranie na królową rzymską. Była nią:
- a. Judyta, córka Konrada Mazowieckiego,
  - b. Anna Świdnicka, bratanica Bolka II Świdnickiego,
  - c. Agnieszka, córka Henryka I Brodatego,
  - d. Kunegunda, córka Władysława Łokietka.

64. W bitwie pod Starym Wielislawiem poległ książę:

- a. Henryk III,
- b. Jan,
- c. Henryk Podiebradowicz,
- d. Bolko ziębicki

65. Herb – srebrne motywy na czerwonym tle, należy do rodziny:



- a. Seidlitz,
- b. Gersdorf,
- c. Stosch,
- d. Seherr-Thoss

66. Wybierz poprawne przyporządkowanie osób do nazw miejscowości, w których działały:

- a. 1. Józef Gielniak – Bukowiec, 2. Fryderyk von Reden – Kowary, 3. Joseph Wittig – Nowa Ruda, 4. Wlastimil Hofman – Szklarska Poręba
- b. 1. Józef Gielniak – Kowary, 2. Fryderyk von Reden – Bukowiec, 3. Joseph Wittig – Nowa Ruda, 4. Wlastimil Hofman – Szklarska Poręba
- c. 1. Józef Gielniak – Kowary, 2. Fryderyk von Reden – Bukowiec, 3. Joseph Wittig – Szklarska Poręba, 4. Wlastimil Hofman – Nowa Ruda,
- d. 1. Józef Gielniak – Szklarska Poręba, 2. Fryderyk von Reden – Bukowiec, 3. Joseph Wittig – Nowa Ruda, 4. Wlastimil Hofman – Kowary.

67. Który rok zawiera się w poniższym chronostychu?

DEDISCIT ANIMUS SERO, QUO DIDILCIT DIU, DUX CLAMAT.

- a. 1841,
- b. 1862,
- c. 1853,
- d. 1842.

68. Autorem wielkiego obrazu Wniebowzięcie Najświętszej Marii Panny w kościele MB Łaskawej w Krzeszowie jest:

- a. Michał Leopold Willmann,
- b. Piotr Brandl,
- c. Krzysztof Tausch,
- d. Jerzy Wilhelm Neunhertz

69. W Kałkowie znajduje się cenny zabytek. Jest to:

- a. zamek,
- b. pałac,
- c. kościół,
- d. grodzisko.

70. Końskie Schody to nazwa:

- a. skatek w Rudawach Janowickich,
- b. schodów w otmuchowskim zamku,
- c. uciążliwego podejścia,
- d. skalistego grzbietu w Górach Złoty.

71. Szczerba to nazwa:

- a. żlebu w Wielkim Śnieżnym Kotle,
- b. ruiny zamku,
- c. przezwa jednego z rozbójników sudeckich,
- d. rozpadlina w Wąwozie Myśluborskim.

72. Architrav to element oznaczony literą:



a – b – c – d?

73. Po parku krajobrazowym wolno poruszać się pieszo:

- a. po istniejących drogach,
- b. dowolnie (o ile nie dotyczy terenów wyodrębnionych),
- c. po istniejących drogach i ścieżkach,
- d. wyznakowanymi szlakami.

74. Wybierz zestaw, w którym wszystkie trzy schroniska położone są w bezpośrednim sąsiedztwie przełęczy:

- a. Zygmunówka, Odrodzenie, Jagodna,
- b. Pod Muflonem, Orlica, Samotnia,
- c. Strzecha Akademicka, Maria Śnieżna, Andrzejówka,
- d. Śląski Dom, Szwajcarka, Pasterka



75. Drugi co do wielkości (ilość wyciągów) po Czarnej Górze ośrodek narciarski w polskiej części Sudetów Wschodnich znajduje się w:
- Kletnie,
  - Kamienicy,
  - Międzygórzu,
  - na Biskupiej Kopie
76. Sztolnie po eksploatacji uranu można zwiedzać w:
- Złotym Stoku,
  - Osowce,
  - Kletnie,
  - Nowej Rudzie
77. Rezerwat przyrody o nazwie Wąwóz Siedmicy:
- Jest jednym z rezerwatów Parku Krajobrazowego „Góry Opawskie”,
  - Jest rezerwatem w Parku Krajobrazowym „Chełmy”,
  - Związany jest z przełomem Nysy Kłodzkiej w okolicach Barda Śląskiego,
  - Jest fragmentem przełomu Bystrzycy, dziś niemal w całości zalanego wodami Jeziora Bystrzyckiego
78. Jaka data jest zapisana w poniższym chronostychu?

D I V O L O A N N L N E P O M V C E N O S A C R A T A

- 1710,
  - 1713,
  - 1715,
  - 1708
79. Związana z totalitarnym ustrojem powojennej Polski jedna z najsilniejszych stacji zagłuszających „Radio Wolna Europa” była zlokalizowana:
- w ośrodku teletransmisyjnym nad Śnieżnymi Kottami,
  - na górze Chełmiec w okolicach Wałbrzycha,
  - ośrodku teletransmisyjnym na Ślęży,
  - wykorzystywała poniemieckie urządzenia radiolokacyjne na Stogu Izerskim.
80. Zacytowane poniżej pierwsze słowa poematu zostały wpisane w księdze schroniskowej: „Na słowiańskiej góry szczycie pod jasną nadziei gwiazdą, zapisuję wróżby słowa...”:
- Strzechy Akademickiej przez Romana Zmorskiego,
  - Śnieżki przez Bogusza Zygmunta Stęczyńskiego,
  - Ślęży przez Bogusza Zygmunta Stęczyńskiego,
  - Ślęży przez Romana Zmorskiego

**81. Lwiniec to:**

- a. roślina chroniona z rodziny jaskrowatych o kwiatach podobnych do lewkonii,
- b. gatunek traszki występującej w Białej Łądeckiej,
- c. nazwa bożka strzegącego skarbów Wieczornego Zamku,
- d. ozdobna kłamra przy tzw. „pendancie” – skórzanym pasie przerzuconym przez ramię szlachcica, podtrzymującym „rapcie” z zawieszoną bronią sieczną (odpowiednik współczesnej „koalicyjki”).

**82. Victoria i Thorez to nazwy kopalń w:**

- a. Nowej Rudzie,
- b. Wałbrzychu,
- c. Boguszowie – Górcach,
- d. Leszczynie.

**83. Wojna Kartoflana dotycząca częściowo Śląska toczona była w latach:**

- a. 1778 – 79 o sukcesję bawarską,
- b. 1778 – 79 o władzę w Saksonii i na Łużycach,
- c. 1865 – 66 o władzę nad Krajami Niemieckimi,
- d. 1865 – 66 o ponowne przyłączenie Ziemi Kłodzkiej do Austrii.

**84. Terra sigillata to:**

- a. Glinka ze Wzgórz Strzegomskich, dawniej lek na wszelkie dolegliwości,
- b. Medykament wytwarzany przez laborantów w Karpaczu,
- c. Dzieło Angelusa Silesiusa na temat geologii Sudetów,
- d. Dzieło Agricoli na temat występowania kruszców w Karkonoszach.

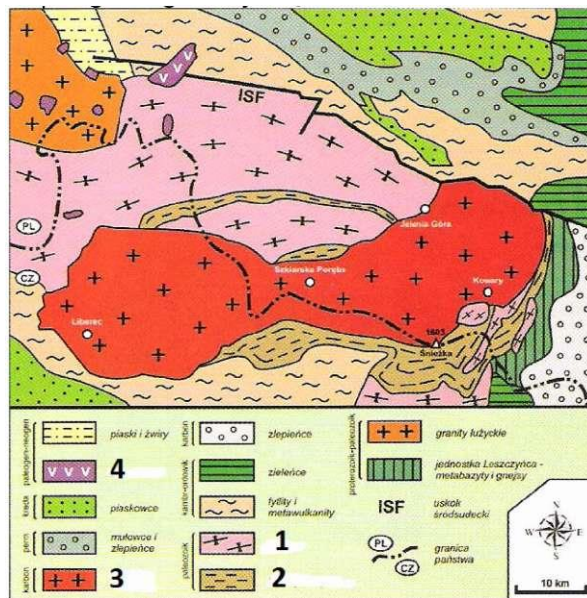
**85. Wybierz zestaw, w którym użyto prawidłowych przydomków piastowskich książąt śląskich:**

- a. Henryk II Brodaty, Henryk IV Probus, Henryk V Gruby, Henryk IV Dobry,
- b. Bernard Zwinny, Mieszko I Płatonogi, Bolesław II Rogatka, Henryk II Pobożny,
- c. Bolko I Surowy, Bolko II Mały, Henryk III Rozrzutny, Władysław II Dobry,
- d. Henryk VI Probus, Mieszko II Otyły, Henryk II Mały, Bolesław III Szalony

**86. Alarmowe numery GOPR w Sudetach to:**

- a. 601 100 300 oraz 985,
- b. 600 100 300 oraz 985,
- c. 601 100 300 oraz 995,
- d. 600 100 300 oraz 995

87. Na mapie geologicznej części Sudetów Zachodnich brakujące w legendzie podpisy to:



- 1 – gnejsy, 2 – łupki łuzyczkowe, 3 – granity, 4 – bazaltoidy,
- 1 – łupki łuzyczkowe, 2 – granity, 3 – bazaltoidy, 4 – gnejsy,
- 1 – granity, 2 – bazaltoidy, 3 – gnejsy, 4 – łupki łuzyczkowe,
- 1 – bazaltoidy, 2 – gnejsy, 3 – łupki łuzyczkowe, 4 – granity.

88. Przedstawiona na rysunku roślina o żółtych kwiatach, jeden z symboli Ziemi Kłodzkiej to:



- arnika górska,
- petnik europejski,
- fiótek sudecki,
- skalnica bazaltowa.

89. Przewodnik górski sudecki powinien przechodzić okresowe badania lekarskie dopuszczające do wykonywania funkcji przewodnika:
- corocznie,
  - co dwa lata,
  - co pięć lat,
  - jest to zależne od stanu zdrowia i decyzji badającego lekarza.
90. Główny Szlak Sudecki, Europejski Szlak Długodystansowy E-3 i Szlak Zamków Piastowskich spotykają się:
- na Skalniku,
  - na zaporze w Pilchowicach,
  - na zamku Grodno,
  - nigdzie nie spotykają się ze sobą wszystkie trzy wymienione szlaki.
91. Wybierz poprawne przyporządkowanie postaciom nazw miejscowości, w których działały:
- Valentin Trozendorf,
  - Marianna Orańska,
  - Innocenty Fritsch,
  - Fryderyk von Reden,
- 1 – Grodziec, 2 – Stronie Śląskie, 3 – Henryków, 4 – Kłodzko,
  - 1 – Złotoryja, 2 – Kamieniec Żąbkowicki, 3 – Krzeszów, 4 – Bukowiec,
  - 1 – Chojnik, 2 – Lubań, 3 – Żąbkowice Śląskie, 4 – Złotoryja,
  - 1 – Wałbrzych, 2 – Międzygórze, 3 – Cieplice, 4 – Sobótka.
92. Przełęcz Trzech Dolin znajduje się w Górach:
- Sowich,
  - Masywie Śnieżnika,
  - Górach Suchych,
  - Górach Kruczych.
93. Góry Żelazne to część:
- Krowiarek,
  - Gór Kaczawskich,
  - Gór Kamiennych,
  - Gór Orlickich.
94. Z wymienionych miejsc i obiektów najwyżej n.p.m. leży:
- Zamek Chojnik,
  - Samotnia,
  - Stóg Izerski,
  - Przełęcz Okraj.

95. Dolina Nysy Kłodzkiej w Górach Bardzkich to:
- przełom epigenetyczny,
  - przełom antecedentny,
  - przełom strukturalny,
  - dolina polodowcowa.
96. Aby zwiedzić Leśny Park Przygody „Skalisko”, trzeba się udać do:
- Świeradowa Zdroju,
  - Kowar,
  - Złotego Stoku,
  - Pokrzywnej.
97. Który władca Polski – wg Galla Anonima – w wieku XII, przeprowadził swe wojska do Czech przez Karkonosze lub Bramę Lubawską?
- Mieszko I,
  - Bolesław Chrobry,
  - Kazimierz Odnowiciel,
  - Bolesław Krzywousty.
98. Początek dała mu piastowska warownia wzniesiona przez Bolka I Surowego. Władający zamkiem przez ponad 400 lat ród Hochbergów sprawił, że zamek nabrał świetności i stał się wspaniałą arystokratyczną rezydencją. Informacja ta dotyczy zamku:
- Bolków,
  - Książ,
  - Grodziec,
  - Chojnik.
99. Mauzoleum Piastów Świdnickich (w nim m.in. prochy i sarkofagi Bolka I i Bolka II) znajduje się w:
- Świdnicy,
  - Jaworze,
  - Krzeszowie,
  - Legnicy.
100. W których wojnach uczestniczyli? Wybrać właściwe zestawienie.
- |   |                       |
|---|-----------------------|
| I. Jan Žižka i Prokop Wielki                            | A. napoleońskich      |
| II. Gebhard Leberecht Blücher i Michał I. Kutuzow       | B. śląskich           |
| III. Fryderyk II i Karol Lotaryński                     | C. trzydziestoletniej |
| IV. Albrecht Wallenstein i Hans Ulrich von Schaffgotsch | D. husyckich          |
- I – A, II – D, III – C, IV – B,
  - I – D, II – B, III – C, IV – A,
  - I – C, II – A, III – D, IV – B,

d. I – D, II – A, III – B, IV – C.

**101. Obronna wieża obserwacyjna wewnątrz warowni, na planie kola, owalu, ośmioboku z wejściem na wysokości korony murów obronnych, bez schodów w niższej partii, to:**

- a. wieża mieszkalna,
- b. basteja,
- c. bastion,
- d. donżon/stołp.

**102. Gnejsy i łupki krystaliczne to skały:**

- a. osadowe,
- b. przeobrażone,
- c. magmowe,
- d. wulkaniczne.

**103. W krypcie pod kościołem został pochowany arcybp Arnošt z Pardubic, a w kościele jest jego płyta nagrobna i posąg. O którym mieście mowa?**

- a. Otmuchowie,
- b. Nysie,
- c. Kłodzku,
- d. Jeleniej Górze.

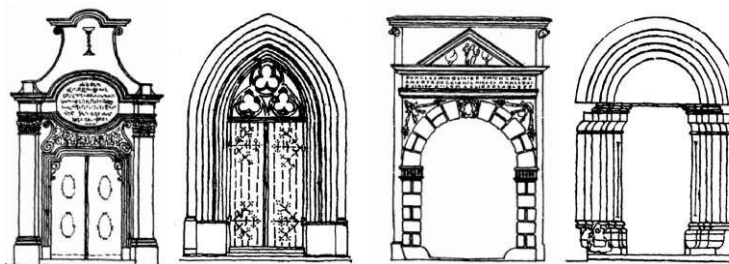
**104. Góry: Okolę, Maślak, Baraniec Połom znajdują się w:**

- a. Górach Bystrzyckich,
- b. Rudawach Janowickich,
- c. Górach Sowich,
- d. Kaczawskich.

**105. Mensa to:**

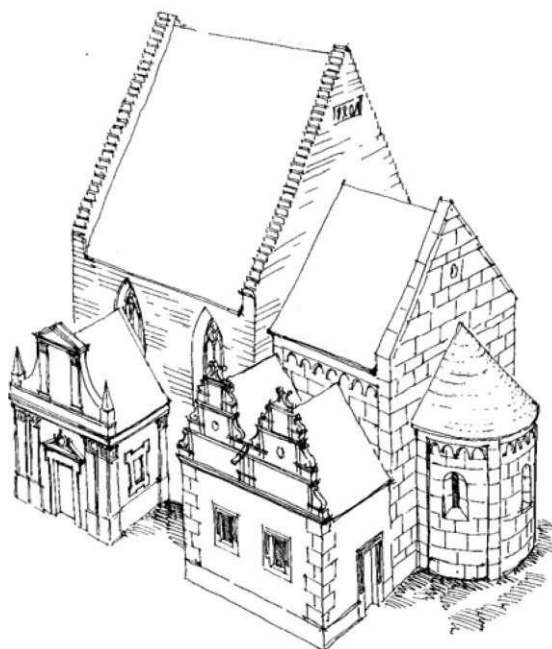
- a. misa do obmywania rąk,
- b. element ubioru kapłana,
- c. obrusik do nakrywania kielicha,
- d. wierzchnia, kamienna płyta ołtarza z wmurowanymi relikwiami.

106. Przedstawione na poniższych rysunkach przykłady różnych portali są ustawione w kolejności:



- renesansowy, romański, gotycki, romański,
- renesansowy, gotycki, barokowy, romański,
- barokowy, gotycki, renesansowy, romański,
- barokowy, romański, renesansowy, gotycki.

107. Rysunek przedstawia kilkakrotnie przebudowywany kościół. Wybierz wersję, w której poprawnie określono styl poszczególnych fragmentów budowli:



- romańskie prezbiterium, gotycki korpus, późnogotycka kaplica, klasycystyczna kruchta,
- romańskie prezbiterium, gotycki korpus, manierystyczna kaplica, barokowa kruchta,
- gotycka prezbiterium, późnogotycki korpus, renesansowa kaplica, klasycystyczna kruchta,
- Romańskie prezbiterium, gotycki korpus, renesansowa kruchta, neogotycka kaplica.

108. Jakim celem w klasztorze służy refektarz?

- spożywaniu posiłków,
- prowadzeniu rozmów z osobami spoza klasztoru,
- jest miejscem obrad zakonników,

d. to sala wspólnej pracy zakonników.

109. Postać na zdjęciu – skąpo odziany mężczyzna z kosturem, mocno uginający się pod ciężarem dźwiganego dziecięcia z aureolą, to:



- a. św. Mikołaj,
- b. św. Wit,
- c. św. Krzysztof,
- d. św. Jerzy.

110. Piętro subalpejskie w Karkonoszach występuje na wysokości:

- a. 1000 – 1250 m n.p.m.,
- b. 1250 – 1450 n.p.m.,
- c. powyżej 1450 m n.p.m.,
- d. w Karkonoszach nie występuje.

111. Rezerwat przyrody „Wąwóz Myśluborski” znajduje się:

- a. w Masywie Ślęży,
- b. na Pogórzu Wałbrzyskim,
- c. na Wzgórzach Strzelińskich,
- d. na Podgórzu Kaczawskim.

112. W Sudetach Środkowych istnieją następujące parki krajobrazowe (PK):

- a. PK Doliny Bystrzycy, Książański PK, Ślęzański PK
- b. PK Gór Sowich, Książański PK, PK Sudetów Wałbrzyskich,
- c. PK Doliny Pełcznicy, Sowiogórski PK, PK Gór Bystrzyckich
- d. PK Doliny Bystrzycy, PK Gór Sowich, Stołowogórski PK.



113. Aby móc obserwować kwitnący pełnik europejski (kłodzką różę), należy wybrać się na wycieczkę w okresie:

- a. luty – marzec,
- b. kwiecień,
- c. maj – czerwiec,
- d. lipiec – sierpień.

114. W roku 2009 Karkonoski Park Narodowy obchodzi rocznicę powstania:

- a. dwudziestą,
- b. trzydziestą,
- c. czterdziestą,
- d. pięćdziesiątą.

115. Który rok zawiera się w niniejszym chronostychu?

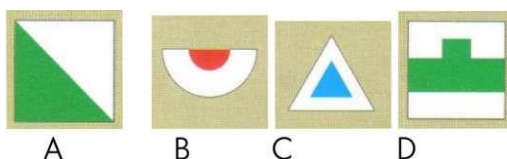
HONORI  
SANCTL IOANNIS NEPO:  
ERIGIT  
SERVVS PERPETVVS A  
IOANHES IOSEPHVS  
COMES DE GOTZEN

- a. 1731,
- b. 1733,
- c. 1735,
- d. 1736.

116. „Na słowiańskiej góry szczycie pod jasną nadziei gwiazdą...” to pierwsze słowa poematu wpisane w księdze schroniskowej:

- a. Strzechy Akademickiej przez Romana Zmorskiego,
- b. Śnieżki przez Bogusza Zygmunta Stęczyńskiego,
- c. Ślęży przez Bogusza Zygmunta Stęczyńskiego,
- d. Ślęży przez Romana Zmorskiego.

117. Który z prezentowanych znaków, pokazuje dojście do źródła?



118. Kto z XIX-wiecznych gości uzdrowiska w Cieplicach Śl. jest autorem pisanej relacji pt. „Dyliżansem przez Śląsk. Dziennik podróży do Cieplic w roku 1816”?

- a. Kornel Ujejski,
- b. Izabela Czartoryska,
- c. Wincenty Pol,

d. Michał kard. Radziejowski.

**119. Tzw. „kierunek sudecki” określają azymuty:**

- a.  $0^\circ - 180^\circ$ ,
- b.  $45^\circ - 225^\circ$ ,
- c.  $90^\circ - 270^\circ$ ,
- d.  $135^\circ - 315^\circ$ .

**120. Który z wymienionych obiektów nie znajduje się na Szlaku Zamków Piastowskich?**

- a. Homole,
- b. Wleń,
- c. Bolków,
- d. Grodziec.

**121. Co należy zrobić, w pierwszej kolejności, po oparzeniu?**

- a. podać środki przeciwbólowe,
- b. założyć jałowy opatrunek,
- c. schłodzić oparzone miejsce zimną wodą,
- d. unieruchomić oparzoną kończynę.

**122. Wzywając pomoc w górach należy wysyłać sygnały dźwiękowe lub świetlne w częstotliwości:**

- a. 6 razy na minutę w odstępach 10-sekundowych, po czym następuje minutowa przerwa,
- b. 6 razy na minutę w odstępach 10-sekundowych, ciągle bez przerwy,
- c. 3 razy na minutę w odstępach 20-sekundowych, po czym następuje minutowa przerwa,
- d. 3 razy na minutę w odstępach 20-sekundowych, ciągle bez przerwy.

**123. Nie wolno prowadzić górskich wycieczek z młodzieżą:**

- a. w okresie zimy,
- b. podczas burzy, śnieżycy i gołoledzi,
- c. od 15.X do 15.IV,
- d. powyżej 1000 m n.p.m.

**124. Góry Suche to część:**

- a. Gór Sowich,
- b. Gór Wałbrzyskich,
- c. Gór Bardzkich,
- d. Gór Kamiennych.

**125. W którym paśmie górskim (mezoregionie) znajdują się Łomnicka Równia, Jagodna, Sasanka?**

- a. w G.Orlickich,

- b. w G. Bystrzyckich,
- c. w G. Stołowych,
- d. w G. Sowich.

126. Jeziorko Daisy jest atrakcją turystyczną:

- a. Gór Opawskich,
- b. Gór Żłotych,
- c. Pogórza Izerskiego,
- d. Pogórza Wałbrzyskiego.

127. Największą wysokość, wśród wymienionych kulminacji ma:

- a. Wysoka Kopa,
- b. Biskupia Kopa,
- c. Wielka Kopa,
- d. Kopa (w Karkonoszach).

128. Kto jest autorem „Dylizansem przez Śląsk. Dziennik podróży do Cieplic w roku 1816”:

- a. Rozalia Saulsonowa,
- b. Z. Stęczyński,
- c. Teodor Billewicz,
- d. Izabela Czartoryska.

129. Widoczne na fotografii zwieńczenie muru, to



- a. krenelaż,
- b. kurtyna,
- c. fryz,
- d. attyka.

130. Antepedium to:

- a. dywanik w prezbiterium,
- b. przednia osłona mensy ołtarza,
- c. stopnie u stóp ołtarza,
- d. klęcznik przy konfesjonale.

131. Który rok zawarty jest w chronostychu?

EX

MAN DATO PLETATLS SCHAFF GOTSCHLANAE

- a. 1703,
- b. 1713,
- c. 1603,
- d. 1613.

132. Rezerwat Przyrody „Wąwóz Myśliborski” znajduje się na terenie:

- a. Książańskiego Parku Krajobrazowego,
- b. Parku Krajobrazowego „Chełmy”,
- c. Rudawskiego Parku Krajobrazowego,
- d. Parku Krajobrazowego Doliny Bobru.

133. Kamienna wieża na najwyższym szczycie, podziemne fabryki zbrojeniowe, najstarsze formacje geologiczne w Sudetach charakteryzują

- a. Park Krajobrazowy Doliny Bobru,
- b. Śnieżnicki Park Krajobrazowy,
- c. Książański Park Krajobrazowy,
- d. Park Krajobrazowy Gór Sowich.

134. Prawidłowa nazwa botaniczna widocznej na zdjęciu, biało kwitnącej, występującej na terenie Sudetów rośliny chronionej brzmi:



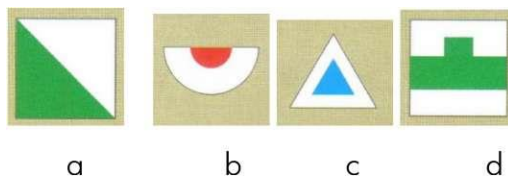
- a. ciemiężycza biała,
- b. śnieżycza wiosenna,
- c. śnieguliczka biała,
- d. śnieżyczka przebiśnieg.

135. Reliktem epoki lodowcowej w Karkonoszach jest:

- a. podbiatek alpejski,
- b. skalnica śnieżna,
- c. sasanka alpejska,
- d. pierwiosnek maleńki.

- 136. Wybierz zestaw gatunków roślin, występujących na terenie Sudetów, podlegających ochronie całkowitej**
- arnika górska, lilia złotogłów, pełnik europejski,
  - storczyk męski, chaber bławatek, cykoria podróżnik,
  - arnika górska, szarotka alpejska, babka lancetowata,
  - nawłóć późna, ostrożeń łąkowy, jaskier platanolistny.
- 137. Letnie tory saneczkowe znajdują się w:**
- Karpaczu i Szklarskiej Porębie,
  - Karpaczu i Polanicy Zdroju,
  - Karpaczu i Dusznikach Zdroju,
  - Karpaczu i Międzygórzu.
- 138. Wybierz zestaw, w którym wszystkie 3 nazwy schronisk są prawidłowo skojarzone z otoczeniem:**
- Andrzejówka – Góry Wałbrzyskie, Orlica – Góry Sowie, Pod Kopą Biskupią – Góry Opawskie,
  - Orzeł – Góry Suche, Pod Muflonem – Góry Orlickie, Zygmuntówka – Góry Sowie,
  - Szwajcarka – Rudawy Janowickie, Maria Śnieżna – Góry Bardzkie, Odrodzenie – Karkonosze,
  - Śląski Dom – Karkonosze, Jagodna – Góry Bystrzyckie, Pasterka – Góry Stołowe.
- 139. Muzeum Miniatur Zabytków Dolnego Śląska znajduje się w:**
- Szklarskiej Porębie,
  - Wambierzycach,
  - Kowarach,
  - Łądku Zdroju.
- 140. Przewędrował przez całe Sudety (1850 – 1851), wrażenia zawarł w poematach: „Sudety „i „Śląsk...”, bogato ilustrowanych własnymi rysunkami. To najobszerniejszy w polskiej XIX w literaturze opis Śląska i Sudetów. Jego imię nosi dom wycieczkowy „Pod Wieżycą”. Informacja dotyczy:**
- Wincentego Pola,
  - Mieczysława Orłowicza,
  - Bogusza Zygmunta Stęczyńskiego,
  - Romana Zmorskiego.

141. Który z prezentowanych znaków, jest znakiem ścieżki spacerowej?



142. Wybierz prawidłowe objaśnienie kolejnych znaków drogowych:



- A. zakaz wjazdu,
- B. zakaz postoju,
- C. zakaz wjazdu pojazdów o szerokości ponad 2m,
- D. zakaz wyprzedzania,
- a. A – B – C – D,
- b. D – C – B – A,
- c. B – A – C – D,
- d. D – B – A – C.

143. W sytuacji marznięcia, zachowaniem nieracjonalnym jest:

- a. zmienić mokre odzienie na suche,
- b. nałożyć dodatkowe okrycie,
- c. „skurczyć się”, ograniczyć ruchy, oszczędzać energię,
- d. ruszać się, podskakiwać, iść szybciej, wymachiwać rękami.

144. W przypadku napadu padaczki (epilepsji) należy:

- a. przycisnąć cierpiącego własnym tułowiem i skrępować wszelkie jego ruchy,
- b. rozewrzeć siłą usta i umieścić między zębami twardego przedmiot,
- c. ułożyć chorego na plecach i klęcząc za nim umieścić jego głowę między swoimi udami, nie wkładać do ust chorego żadnego przedmiotu,
- d. natychmiast wezwać pogotowie ratunkowe.

145. Prawidłowa częstotliwość ucisku mostka u dorosłego w trakcie reanimacji wynosi:

- a. 60/min,
- b. 80/min,
- c. 100/min,
- d. 15/min.

146. Na wycieczkach turystyki kwalifikowanej, opiekę nad grupą 24 uczniów sprawować powinno dorosłych opiekunów:

- a. dwóch,

- b. trzech,
- c. czterech,
- d. jeden + przewodnik.

**147. Poza zakresem uprawnień przewodnika sudeckiego znajduje się:**

- a. Masyw Ślęży,
- b. Wzgórza Strzelińskie,
- c. Góry Opawskie,
- d. Park Krajobrazowy Dolina Bystrzycy.

**148. Wybierz poprawne zestawienie specjalizacji muzeum i nazwy miejscowości, w której się znajduje:**

- 1. gazownictwa,
  - 2. sprzętu gospodarstwa domowego,
  - 3. kultury ludowej podgórza sudeckiego (skansen),
  - 4. dawnego kupiectwa,
- a. 1 – Sobótka, 2 – Wałbrzych, 3 – Nowa Ruda – Słupiec, 4 – Kłodzko,
  - b. 1 – Ziębice, 2 – Strzelin, 3 – Duszniki Zdrój, 4 – Sobótka,
  - c. 1 – Paczków, 2 – Ziębice, 3 – Pstrążna, 4 – Świdnica,
  - d. 1 – Ząbkowice Śląskie, 2 – Nowa Ruda, 3 – Przerzeczyn Zdrój, 4 – Świdnica

149. Przedstawiona niżej postać, to:



- a. król Dawid,
- b. Abraham,
- c. Mojżesz,
- d. św. Jan Chrzciciel.

150. Która z definicji pojęcia Przesieka Śląska jest prawidłowa?

- a. to szeroka przecinka w puszczańskich lasach,
- b. odlesiona dolina rzeczna w górach,
- c. trudno dostępne miejsce w górach,
- d. to pas puszczy granicznych, które oddzielały Dolny Śląsk od Górnego i od Czech.

151. Księżę Henryk Brodaty był synem:

- a. Bolesława Rogatki,
- b. Bolesława Wysokiego,
- c. Henryka Prawego (Probusa),
- d. Henryka Pobożnego.

152. Zaznacz prawidłową kolejność chronologiczną wydarzeń:

- 1. bitwa z Mongołami pod Legnicą,
- 2. wojny husyckie,



3. sprowadzenie na Śląsk cystersów,
  4. śmierć księżnej Agnieszki, wdowy po Bolku II Małym,
    - a. 4 – 1 – 2 – 3,
    - b. 1 – 3 – 2 – 4,
    - c. 3 – 1 – 4 – 2,
    - d. 3 – 4 – 1 – 2.
153. Ten wybitny Ślązak urodził się w 1690 r. w Topoli, blisko Kamieńca Ząbkowickiego, uważany jest za najznamienitszego rysownika krajobrazu, opracował kilkaset rysunków panoram miast, widoków kościołów, klasztorów, pałaców, autor topografii Śląska. To fragment biogramu:
- a. Marcina Helwiga,
  - b. Krzysztofa Tauscha,
  - c. Angelusa Silesiusa,
  - d. Friedricha Bernharda Wenera.
154. Granity i bazalty to skały:
- a. osadowe,
  - b. organiczne,
  - c. metamorficzne,
  - d. magmowe.
155. Masyw Dzikowca i Lesistej Wielkiej to część:
- a. Gór Wałbrzyskich,
  - b. Gór Kamiennych,
  - c. Gór Bardzkich,
  - d. Gór Bystrzyckich.
156. W którym paśmie górskim (mezoregionie) znajdują się: Ostra Góra, Skalniak, Tofowisko Batorowskie?
- a. w G. Orlickich,
  - b. w G. Bystrzyckich,
  - c. w G. Stołowych,
  - d. w G. Sowich.
157. Czartowska Skała jest atrakcją turystyczną:
- a. Przedgórze Sudeckiego,
  - b. Pogórza Bolkowski-Wałbrzyskiego,
  - c. Pogórza Kaczawskiego,
  - d. Kotliny Kłodzkiej.
158. Największą wysokość, wśród wymienionych kulminacji ma:
- a. Wielka Sowa,

- b. Wielka Kopa,
- c. Szczeliniec Wielki,
- d. Wielki Szyszak.

159. Który z wybitnych pisarzy przedstawił w swojej twórczości powstanie tkaczy w Sudetach?

- a. Johan Wolfgang Goethe,
- b. Joseph Wittig,
- c. Gerhart Hauptmann,
- d. Carl Hauptmann.

160. Zęby wieńczące średniowieczne mury obronne z regularnie rozmieszczonymi prostokątnymi prześwitami, to:



- a. attyka,
- b. szczyt,
- c. krenelaż,
- d. gzyms.

161. Rezerwat Przyrody „Bukowa Kalenica” znajduje się na terenie:

- a. Śnieżnickiego Parku Krajobrazowego,
- b. Parku Krajobrazowego Gór Wałbrzyskich,
- c. Parku Krajobrazowego Gór Sowich,
- d. Rudawskiego Parku Krajobrazowego.

162. Prawidłowa nazwa botaniczna widocznej na zdjęciu, biało kwitnącej, występującej na terenie Sudetów rośliny chronionej brzmi:



- a. śnieżyczka przebiśnieg,
- b. śnieżycza wiosenna,

- c. śnieguliczka biała,
- d. podkolan biały.

**163. Wodospad Wilczki, Ogród Bajek, dawna kopalnia uranu, to atrakcje przyrody:**

- a. Parku Narodowego Gór Stołowych,
- b. Parku Krajobrazowego „Chełmy”,
- c. Śnieżnickiego Parku Krajobrazowego,
- d. Rudawskiego Parku Krajobrazowego.

**164. Endemitem w Karkonoszach jest:**

- a. miłosna górska,
- b. goryczka trojeściowa,
- c. dzwonek karkonoski,
- d. liczydło górskie.

**165. Wybierz zestaw gatunków zwierząt, występujących na terenie Sudetów, pod legających całkowitej ochronie**

- a. jeź europejski, żaba trawna, norka amerykańska,
- b. popielica, żmija zygzakowata, koszatka,
- c. mysz polna, wiewiórka pospolita, zaskroniec,
- d. lis, muflon, jenot.

**166. Muzea zabawek znajdują się w:**

- a. Karpaczu i Kłodzku,
- b. Karpaczu i Świeradowie Zdroju,
- c. Karpaczu i Kudowie Zdroju,
- d. Karpaczu i Stroniu Śląskim.

**167. Wybierz zestaw, w którym wszystkie 3 schroniska położone są na przełęczach**

- a. Zygmunówka, Odrodzenie, Jagodna,
- b. Pod Muflonem, Orlica, Samotnia,
- c. Strzecha Akademicka, Maria Śnieżna, Andrzejówka,
- d. Śląski Dom, Szwajcarka, Pasterka.

**168. Sztolnię po eksploatacji uranu, można zwiedzić również w:**

- a. Złotym Stoku,
- b. Osowce,
- c. Nowej Rudzie,
- d. Kletnie.

**169. Był pierwszym przewodnikiem górskim w Sudetach. W r. 1813 otrzymał oficjalną królewską nominację na przewodnika po Szczelińcu Wielkim i Małym. Był to:**

- a. Krzysztof Schilling,

- b. Teodor Billewicz,
- c. Roman Zmorski,
- d. Franz Pabel.

170. Który z prezentowanych znaków, pokazuje dojście do obiektu zabytkowego?



- a
- b
- c
- d

171. Wybierz prawidłowe objaśnienie kolejnych znaków drogowych.



- A. zakaz zatrzymywania się,
- B. strefa ograniczonej prędkości,
- C. zakaz wjazdu pojazdów o wys. ponad 3,5 m,
- D. zakaz wjazdu autobusów,
- a. A – B – C – D,
- b. B – C – A – D
- c. C – D – A – B,
- d. D – C – B – A.

172. W przypadku omdlenia, reakcją prawidłową będzie:

- a. głośne krzyknięcie na omdlałego,
- b. niezwłoczne dźwignięcie go na nogi lub posadzenie na krześle,
- c. ułożenie zemdlonego poziomo,
- d. podanie zemdlonemu mocnej herbaty lub kawy.

173. Racjonalną reakcją „na kleszcza” jest:

- a. uśmiercić kleszcza spirytusem,
- b. zadusić go maśm lub innym tłuszczem,
- c. przypalić kleszcza rozgrzanym metalem,
- d. niezwłocznie wyciągnąć kleszcza pęsetą, lub specjalną pompką.

174. Właściwy stosunek oddechów do uciśnień mostka w reanimacji dorosłych wynosi:

- a. 30 uciśnień: 2 oddechy,
- b. 15 uciśnień: 5 oddechów,
- c. 5 uciśnień: 2 oddechy,

d. 5 uciśnień: 1 oddech.

**175. Przewodnik górski kl. III, w warunkach zimowych ma prawo prowadzić wycieczki piesze:**

- a. oznakowanymi szlakami tur. do wysokości 1000 m n.p.m.,
- b. oznakowanymi szlakami tur., z wyłączeniem szlaków zamkniętych przez GOPR lub dyrekcje parków narodowych,
- c. szlakami określonymi w programach szkolenia,
- d. oznakowanymi szlakami do górnej granicy lasu.

**176. Które dokończenie zdania jest błędne? Przewodnik sudecki ma prawo...**

- a. być kierownikiem wycieczki szkolnej,
- b. być kierownikiem obozu wędrownego,
- c. potwierdzania wycieczek w książeczkach GOT, uczestnikom jego wycieczek,
- d. pilotowania wycieczek autokarowych w Sudetach czeskich.

**177. Pierśnica to:**

- a. zjadliwy owad żerujący w korze drzew iglastych,
- b. grubość drzewa mierzona na wysokości 1,3 m od ziemi,
- c. zgrubienie, narośl na korze drzewa o kształcie pięści,
- d. płaska butelka na okowitę stosowana przez leśników.

**178. Na przełęczy Spalonej znajduje się schronisko:**

- a. Muflonik,
- b. Jagodna,
- c. Andrzejówka.

**179. Bolesław Wysoki był synem:**

- a. Henryka Pobożnego,
- b. Bernarda Lwóweckiego,
- c. Władysława II,
- d. Mieszka Starego

**180. Celtowie mieszkali na Śląsku:**

- a. w VI w. p n e.,
- b. nigdy,
- c. na początku średniowiecza,
- d. IV w. pne – II w. n e.

**181. Walenty Trozendorf wybitny humanista i pedagog, od r. 1531 był rektorem słynnego protestanckiego gimnazjum, które poziomem nauczania przerastało inne szkoły śląskie i przyciągało młodzież z wielu krajów, w nauczaniu stosował nowatorskie metody i ułożył „Porządek szkolny”. Miało to miejsce w:**

- a. Zgorzelcu,

- b. Lubaniu,
- c. Jaworze,
- d. Złotoryi.

**182. Sekularyzacja to:**

- a. uwłaszczenie chłopów w XIX w.,
- b. nacjonalizacja majątków kościelnych,
- c. przejęcie szkolnictwa przez Państwo,
- d. likwidacja zakonów.

**183. Do spotkania kanclerza RFN Helmuta Kohla z premierem Tadeuszem Mazowieckim, historycznej mszy i symbolicznego aktu pojednania, 12.11.1989 r. doszło:**

- a. we Wrocławiu,
- b. w Krzyżowej,
- c. w Świdnicy,
- d. w Zgorzelcu.

**184. Bazalt to skała:**

- a. osadowa,
- b. wulkaniczna,
- c. metamorficzna,
- d. magmowa głębinowa.

**185. Powietrze kontynentalne latem przynosi pogodę:**

- a. zimną i deszczową,
- b. gorącą i wilgotną,
- c. gorącą i suchą,
- d. zimną i suchą.

**186. Najbardziej rozpowszechnione skały w Karkonoszach, to:**

- a. gnejsy,
- b. piaskowce,
- c. hornfelsy,
- d. granity.

**187. Gdzie znajdują się tzw. „kolorowe jeziora”?**

- a. w G. Opawskich,
- b. w Kotlinie Jeleniogórskiej,
- c. Na Pogórzu Wałbrzyskim,
- d. w Rudawach Janowickich.

**188. Najwyższą kulminacją Gór Izerskich jest:**

- a. Smrek,

- b. Wysoka Kopa,
- c. Sine Skutki,
- d. Przednia Kopa

**189. W Sudetach Zachodnich istnieją następujące parki krajobrazowe (PK):**

- a. PK Gór Izerskich, Rudawski PK, PK Chełmy,
- b. PK Doliny Kwisy, Rudawski PK, PK Chełmy,
- c. PK Doliny Bobru, Rudawski PK, PK Chełmy
- d. Kaczawski PK, PK Doliny Bobru, PK Chełmy.

**190. Puszcza Śnieżnej Białki znajduje się w**

- a. G. Bialskich,
- b. G. Opawskich,
- c. G. Bystrzyckich,
- d. na Przedgórzu Sudeckim

**191. Roślinnym symbolem Ziemi Kłodzkiej jest:**

- a. goryczuszka orzęsiona,
- b. petnik europejski,
- c. róża alpejska,
- d. orlik pospolity

**192. Czym spowodowane jest coroczne, wiosenne, na blisko dwa miesiące, zamykanie 4. fragmentów szlaków turystycznych w KPN?**

- a. troską o bezpieczeństwo turystów,
- b. przeprowadzaniem prac remontowych,
- c. ochroną zwiastunów wiosny,
- d. ochroną ostoi zagrożonych gatunków zwierząt

**193. „Torfowiskiem wysokim” nazywamy:**

- a. torfowisko położone w górach,
- b. bagno o wysokim stanie wody,
- c. bagno o dużej miąższości torfu,
- d. bagno czerpiące wodę głównie z opadów atmosferycznych

**194. Ścieżkę dydaktyczną dostosowaną dla osób niepełnosprawnych wyznakowano:**

- a. na Chełmiec,
- b. do Samotni,
- c. na Igliczną,
- d. do Wodospadu Szklarki

195. W którym sudeckim uzdrowisku postawiono pomnik Henryka Wieniawskiego i organizowany jest festiwal muzyczny jego imienia/?
- w Świeradowie Zdroju,
  - w Polanicy Zdroju,
  - w Szczawnie Zdroju,
  - w Łądku Zdroju
196. Rowerem można jeździć po parku narodowym:
- wszystkimi wyznaczonymi szlakami,
  - szlakami rowerowymi,
  - wszystkimi istniejącymi drogami,
  - tylko drogami jezdnyymi.
197. Schronisko pod Wieżycą znajduje się w:
- G. Opawskich,
  - Masywie Ślęży,
  - G. Bystrzyckich,
  - G. Sowich
198. Ścieżka dydaktyczna – w systemie szlaków PTTK – oznaczana jest:
- kolorowym kółkiem,
  - poziomymi paskami,
  - kwadratem z ukośnym paskiem,
  - dowolną sygnaturą
199. Ośrodek narciarski „Czarna Góra” znajduje się w:
- Karkonoszach,
  - Masywie Śnieżnika,
  - G. Sowich,
  - G. Wałbrzyskich
200. Kolorystyka górskich szlaków turystycznych (kolory: czerwony, niebieski, żółty, zielony, czarny) oznacza:
- kolor zielony wytycza trasy najłatwiejsze, a kolor czarny – najtrudniejsze,
  - szlak zielony prowadzi przez miejsca szczególnie atrakcyjne przyrodniczo,
  - kolor czerwony zarezerwowany jest wyłącznie dla tzw. transsudeckiego szlaku głównego,
  - żadne z powyższych stwierdzeń nie jest prawdziwe
201. Szlak Ginących Zawodów znajduje się w:
- Kudowie Zdroju,
  - Strzegomiu,
  - Bystrzycy Kłodzkiej,



d. Prudniku

**202. Czym wstawił swoje imię na Śląsku: Friedrich Bernhard Werner?**

- a. jako poeta romantyczny,
- b. jako wybitny dowódca armii pruskiej,
- c. jako lekarz uzdrowiskowy,
- d. jako rysownik krajobrazu, miedziorytnik, twórca topografii Śląska

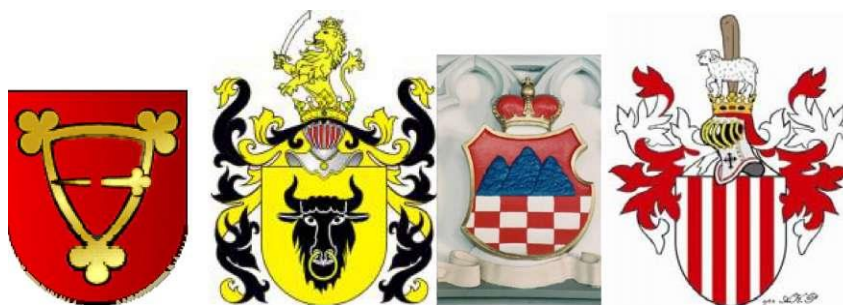
**203. Muzeum Tkactwa Dolnośląskiego znajduje się w:**

- a. Mysłakowicach,
- b. Kowarach,
- c. Kamiennej Górze,
- d. Dzierżoniowie.

**204. Mauzoleum Piastów Świdnicko-Jaworskich znajduje się w:**

- a. Świdnicy,
- b. Jaworze,
- c. Krzeszowie,
- d. Legnicy.

**205. Wskazać herb rodu Schaffgotschów:**



Abcd

**206. Największy polski cmentarz wojenny – żołnierzy II Armii WP znajduje się:**

- a. w Nysie,
- b. w Świdnicy,
- c. w Strzegomiu,
- d. w Zgorzelcu.

**207. Wybierz prawidłowe chronologicznie uporządkowanie wydarzeń:**

- 1. wojny husyckie,
  - 2. wojny śląskie,
  - 3. sekularyzacja własności kościelnej na Śląsku,
  - 4. Sprowadzenie zakonu cystersów na Śląsk,
- a. 1 – 2 – 3 – 4,

- b. 4 – 3 – 2 – 1,
- c. 3 – 2 – 1 – 4,
- d. 4 – 1 – 2 – 3.

**208. Całe Sudety ciągną się łukiem o długości ok.:**

- a. 120 km,
- b. 240 km,
- c. 340 km,
- d. 400 km.

**209. Tzw. kierunek sudecki, to:**

- a. W – E,
- b. N – S,
- c. SW – NE,
- d. NW – SE.

**210. Śląsk od Łużyc oddziela rzeka:**

- a. Bóbr,
- b. Kaczawa,
- c. Kwisa,
- d. Bystrzyca.

**211. Nysa Kłodzka ma swoje źródła w:**

- a. Rowie Górnej Nysy,
- b. Kotlinie Kłodzkiej,
- c. Górach Bystrzyckich,
- d. Masywie Śnieżnika.

**212. Rudawy Janowickie należą do makroregionu:**

- a. Sudety Środkowe,
- b. Sudety Zachodnie,
- c. Sudety Wschodnie,
- d. Przedgórze Sudeckie.

**213. Karkonoskie grupy skalne: Pielgrzymy, Słonecznik, Końskie Łby, Trzy Świnki – zbudowane są z:**

- a. wapienia,
- b. piaskowca,
- c. bazaltu,
- d. granitu.

214. Przedstawiony na rysunku budynek, jest przykładem budownictwa:



- a. szkieletowego,
- b. sumikowo-łątkowego,
- c. przystupowego,
- d. tyrolskiego.

215. Muzeum Kultury Ludowej Pogórza Sudeckiego znajduje się w:

- a. Kowarach,
- b. Szklarskiej Porębie,
- c. Karpaczu,
- d. Kudowie Pstrąężnej.

216. Festiwal im. Stanisława Moniuszki odbywa się w:

- a. Szczawnie Zdroju,
- b. Łądku Zdroju,
- c. Kudowie Zdroju,
- d. Świeradowie Zdroju

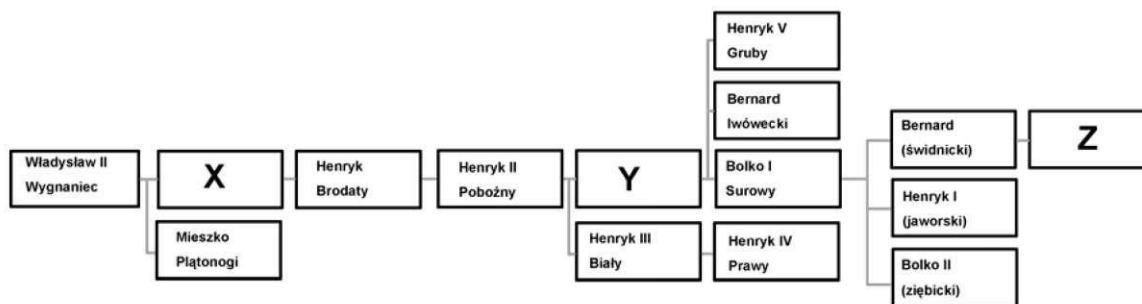
217. W którym sudeckim uzdrowisku, w latach 1972 – 74 założono arboretum?

- a. Świeradowie Zdroju,
- b. Przerzecznynie Zdroju,
- c. Łądku Zdroju,
- d. Długopolu Zdroju.

218. Park Krajobrazowy „Chełmy” chroni:

- a. fragment Pogórza Kaczawskiego,
- b. fragment Rudaw Janowickich,
- c. Góry Kamienne, Masyw Borowej i Rybnicki Grzbiet,
- d. Środkową część pasma Gór Sowich i odosobniony Masyw Włodarza.

219. Wybierz prawidłowe uzupełnienie uproszczonego drzewa genealogicznego Piastów śląskich:



- X – Konrad (głogowski), Y – Władysław (abp salzburski), Z – Henryk II,
- X – Bolesław I Wysoki, Y – Mieszko II Otyły, Z – Mikołaj (ziębicki),
- X – Jarosław (opolski), Y – Mieszko, Z – Henryk VI Dobry,
- X – Bolesław I Wysoki, Y – Bolesław II Łysy (Rogatka), Z – Bolko II Mały.

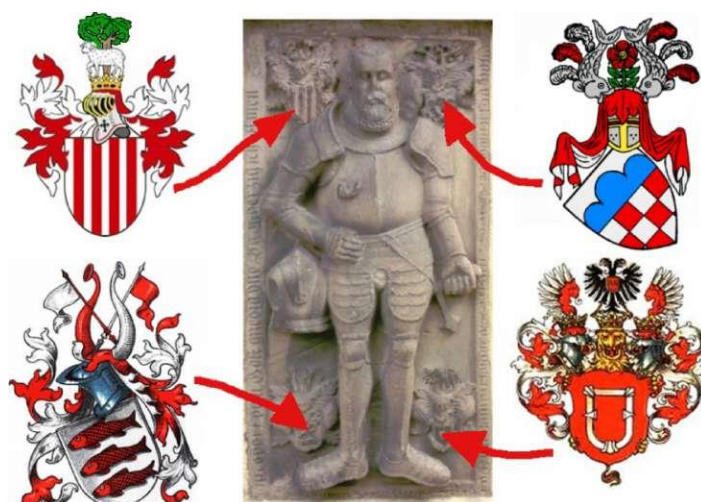
220. Wybierz właściwą kolejność chronologiczną wydarzeń:

- śmierć cesarza Karola VI, bitwa pod Małujowicami, pokój wrocławski, konwencja w Altranstädt,
- konwencja w Altranstädt, bitwa pod Małujowicami, śmierć cesarza Karola VI, pokój wrocławski,
- bitwa pod Małujowicami, pokój wrocławski, konwencja w Altranstädt, śmierć cesarza Karola VI,
- konwencja w Altranstädt, śmierć cesarza Karola VI, bitwa pod Małujowicami, pokój wrocławski.

221. W bitwie nad Kaczawą (1813):

- wojska pruskie pokonały Austriaków wspomaganych przez oddziały saskie,
- wojska prusko-rosyjskie pokonały armię napoleońską,
- wojska austriackie (przy biernej obecności sprzymierzonych Rosjan) pokonały Prusaków,
- wojska koalicji Prus i Saksonii pokonały armię rosyjską.

222. Przedstawiony na płycie rycerz pochodził z rodu:



- a. Seydlitz,
- b. Zedlitz,
- c. Schaffgotsch,
- d. Hochberg.

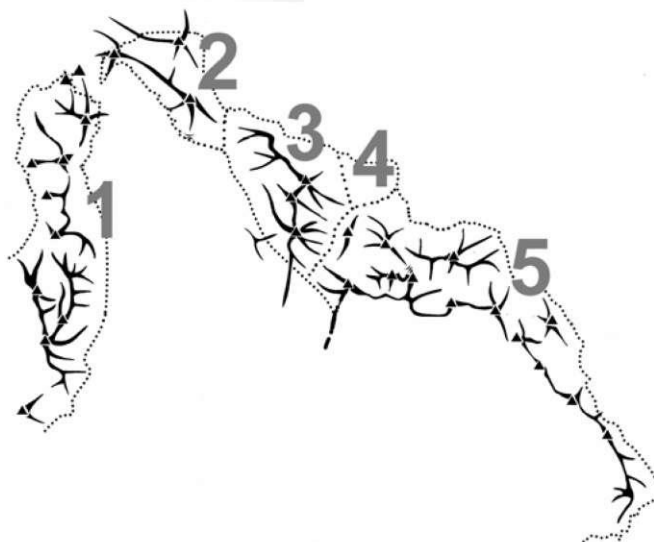
223. „Daisy” to rodzinne określenie:

- a. Izabelli Czartoryskiej, pani na Puławach, która w 1815 r. odbyła podróż na kurację do Cieplic,
- b. Marii Teresy Oliwii Cornwallis-West, żony Jana Henryka XV von Hochberg, pani na Książu i Pszczynie,
- c. Fryderyki von Reden (z domu v. Riedesel), żony hr. Fryderyka Wilhelma von Reden, ministra do spraw Śląska, pani na Bukowcu,
- d. Marianny Orońskiej, królowny holenderskiej, żony ks. Albrechta Hohenzollerna, dla której wzniesiono pałac w kamieńcu Ząbkowickim.

224. Historyczną granicę Śląska i Górnych Łużyc stanowi:

- a. Szprewa,
- b. Nysa Łużycka,
- c. Kwisa,
- d. Bóbr.

225. Poniższy szkic przedstawia przebieg grzbietów polskiej części Gór Kamiennych. Wskaż poprawne określenie mikroregionów:



- 1 – Czarny Las, 2 – Góry Krucze, 3 – Pasma Dzikowca, 4 – Kotlina Kuźnicka, 5 – Pasma Lesistej Wielkiej,
- 1 – Góry Krucze, 2 – Czarny Las, 3 – Pasma Dzikowca i Lesistej Wielkiej, 4 – Wyżyna Unistawska, 5 – Góry Suche,
- 1 – Góry Krucze, 2 – Góry Czarne, 3 – Pasma Dzikowca, 4 – Wyżyna Unistawska, 5 – Grzbiet Graniczny,
- 1 – Zawory, 2 – Góry Krucze, 3 – Mioszowskie Ściany, 4 – Wyżyna Jabłowska, 5 – Góry Suche

226. Chełmy to tradycyjna nazwa:

- fragmentu Pogórza Złotoryjskiego,
- Wzgórz Strzegomskich,
- pasma wzgórz ciągnących się wzdłuż doliny Kaczawy,
- zachodniej części Pogórza Bolkowskiego.

227. Góry Opawskie to polska nazwa:

- północnej części Jesioników,
- Rychlebskich hor,
- Złatohorskiej vrchoviny,
- Hanušovickéj vrchoviny.

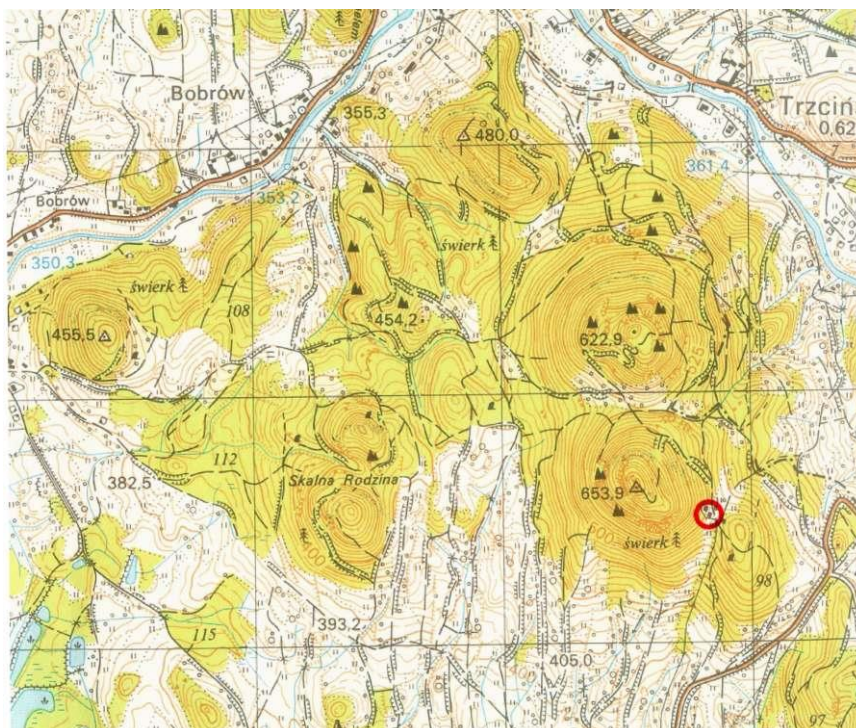
228. Przełom Bobru między Rudawami Janowickimi i Górami Ołowianymi to przykład:

- doliny U-kształtnej,
- przełomu epigenetycznego,
- przełomu antecendentnego,
- przełomu strukturalnego

229. Zwyczaje używania sań rogatych, karpli (rakiet śnieżnych), tyczkowania dróg w górach zostały wprowadzone w Sudety:

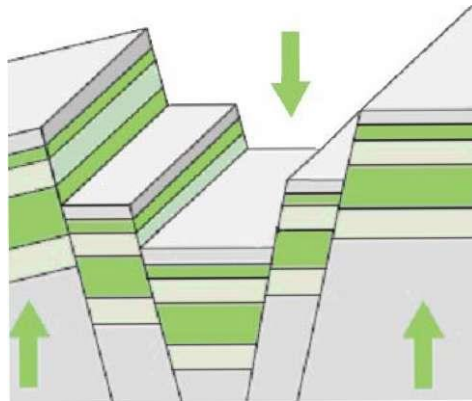
- przez rodzimą ludność słowiańską,
- przez walońskich poszukiwaczy kruszców i kamieni szlachetnych,
- przez pochodzących z Alp (Styria, Karyntia) drwali,
- przez wędrujących wzdłuż łuku Karpat i docierających w Sudety wołoskich pasterzy.

230. Poniżej znajduje się mapa Gór Sokolich. Azymut ze schroniska „Szwajcarka” (oznaczonego kółkiem) na Sokolik to:



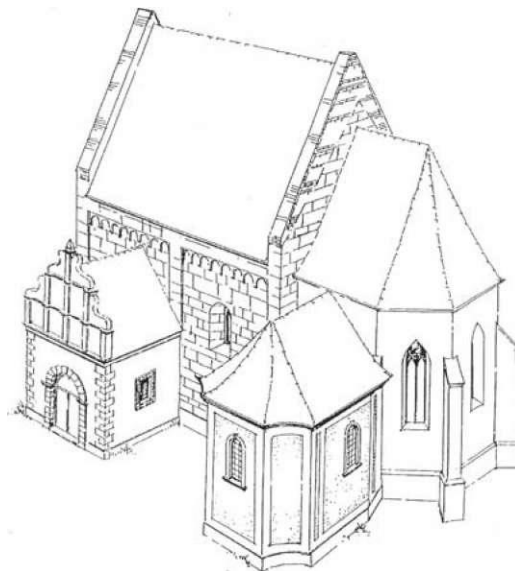
- 23°,
- 70°,
- 290°,
- 337°.

231. Schemat przedstawia:



- fatd,
- rów tektoniczny,
- zrąb,
- terasy w dolinie rzecznej.

232. Który z opisów poprawnie przedstawia kolejność faz budowy kościoła przedstawionego na rysunku? (przy założeniu, że nie występują tu style historyczne – neogotyck itd.)



- budowa gotyckiego kościoła (obecne prezbiterium) – rozbudowa przez dostawienie renesansowego korpusu nawowego – dobudowa barokowej kruchty – dobudowa klasycystycznej kaplicy przy prezbiterium,
- budowa romańskiego kościoła – budowa gotyckiego prezbiterium na miejscu starszego – dobudowa renesansowej kruchty – dobudowa barokowej kaplicy przy prezbiterium,
- budowa romańskiego kościoła – dobudowa manierystycznej kruchty – dobudowa późnogotyckiego prezbiterium – dobudowa renesansowej kaplicy przy prezbiterium,
- budowa romańskiego kościoła (obecne prezbiterium) – dobudowa gotyckiego korpusu nawowego – dobudowa renesansowej kaplicy przy prezbiterium – dobudowa manierystycznej kruchty.



233. Odczytaj datę, upamiętnioną w tej inskrypcji w kościele krzeszowskim:

HAEC EST CONSTRUCTA PRO GLORIA AC VENERATIONE IESV MARIAE  
IOSEPHI IPSI  
VSQVE BEATAE CONSANGVINITIATIS CHRISTI

(To jest budowla dla chwaty i czci Jezusa, Marii, Józefa, ich samych oraz błogosławionych krewnych Chrystusa)

- a. 1687,
- b. 1693,
- c. 1712,
- d. 1723.

234. Rzeźby wyobrażają święte (od lewej):



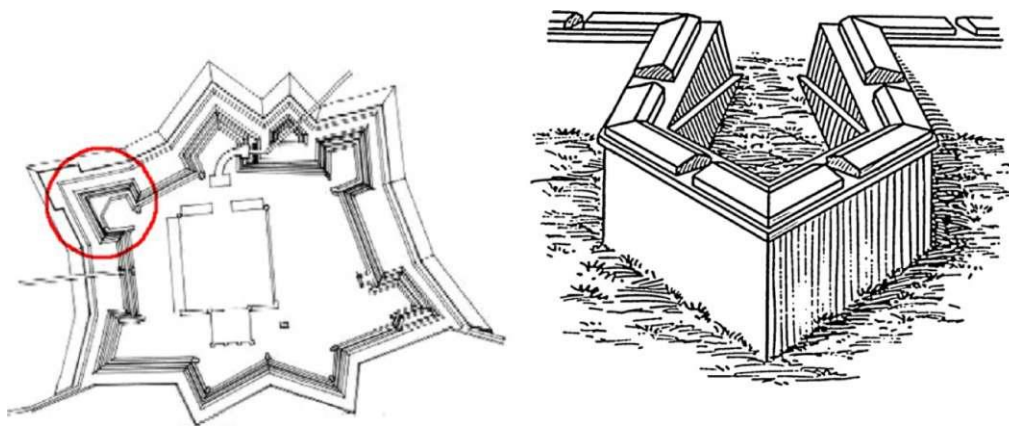
- a. Katarzyna, Jadwiga,
- b. Barbara, Dorota,
- c. Elżbieta, Jadwiga,
- d. Katarzyna, Barbara

## 235. Wybierz prawidłowy opis konstrukcji budynku



- Parter: część mieszkalna o konstrukcji sumikowo-łatkowej, część gospodarcza murowana. Piętro z tzw. „pruskiego muru”,
- Parter o konstrukcji szkieletowej. Piętro przystupowe, częściowo oszalowane deskami,
- Parter: starsza część drewniana (ryglowa), nowsza część murowana. Piętro: starsza część z tzw. „pruskiego muru”, nowsza drewniana (zrębowa),
- Parter: część mieszkalna zrębowa, część gospodarcza murowana. Piętro o konstrukcji ryglowej wsparte na przystupach

## 236. Zaznaczony na planie i przedstawiony na rysunku element fortyfikacyjny to:

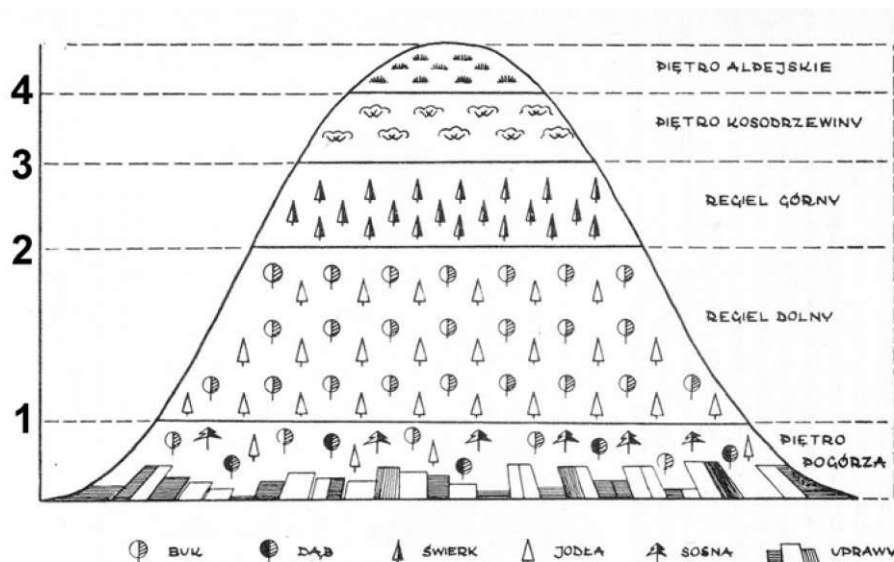


- baszta,
- basteja,
- bastion,
- kaponiera

## 237. Na poniższym schemacie rozmieszczenia pięter roślinnych w Karkonoszach należy wpisać następujące wysokości granic (w metrach n.p.m.):

- 1 – 400, 2 – 750, 3 – 1350, 4 – 1500,
- 1 – 500, 2 – 1200, 3 – 1400, 4 – 1550,

- c. 1 – 400, 2 – 800, 3 – 1150, 4 – 1250,  
d. 1 – 500, 2 – 1000, 3 – 1250, 4 – 1450



238. Nadrzeczny las, okresowo zalewany podczas przyborów wód, w którego drzewostanie dominują zwykle wierzby, brzozy, topole, często z domieszką olszy, dębu, jesionu i wiązu to:

- ols (oles),
- łęg,
- grąd,
- mochar

239. Torfowisko wysokie to torfowisko

- położone na grzbiecie górskim lub na szczycie,
- zasilane jedynie przez wody opadowe,
- położone na wysokości powyżej 1000 m n.p.m.,
- którego powierzchnia jest wyniesiona w stosunku do otaczającego terenu

240. Widoczna na zdjęciu roślina (która była motywem godła RGV) to:

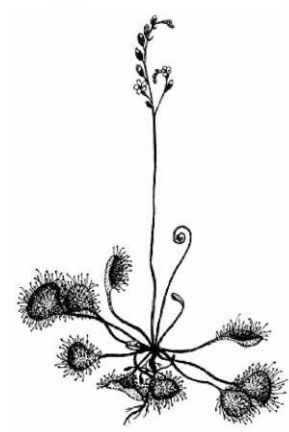


kwiaty różowofioletowe

- pierwiosnka mała,
- goryczka orzęsiona,

- c. skalnica śnieżna,
- d. fiołek sudecki

241. W jakim środowisku możemy spotkać owadożerną rosziczkę (okrąglistą):

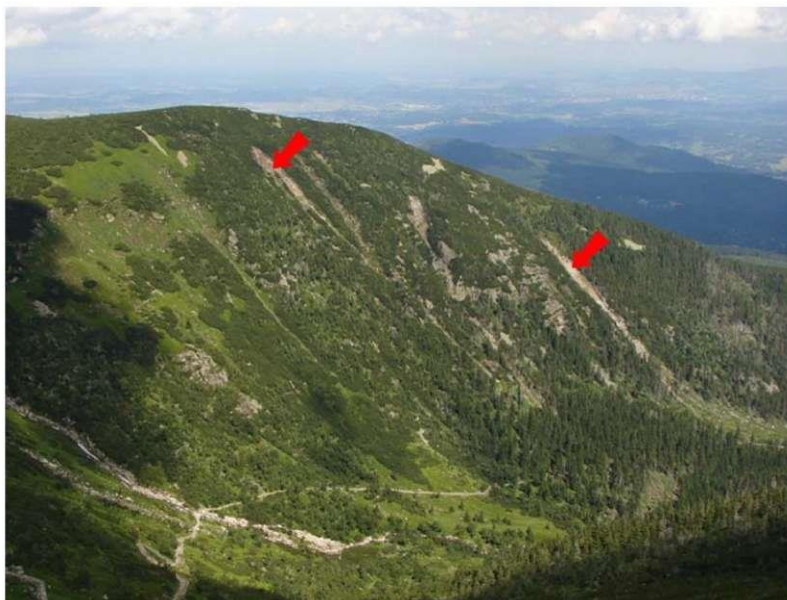


- a. las bukowy,
- b. wilgotna łąka,
- c. zarośla kosodrzewiny,
- d. torfowisko wysokie

242. W Nowym Kościele, Płóczkach, Lubiechowej można znaleźć:

- a. nefryt,
- b. agat,
- c. chryzopraz,
- d. granaty

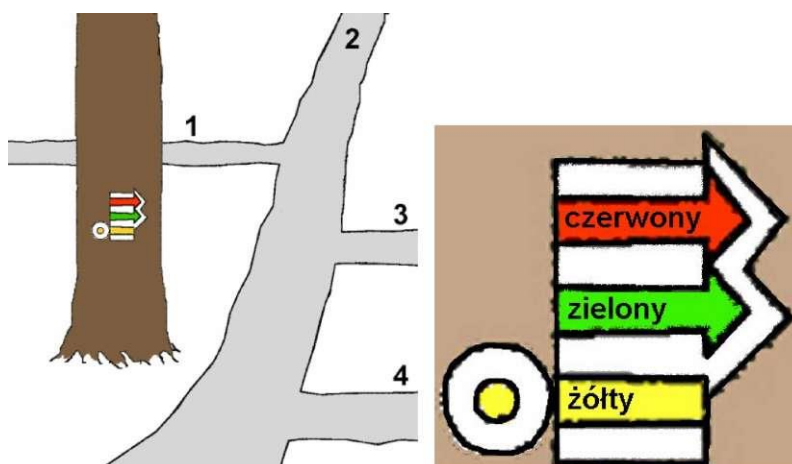
243. Widoczne na zdjęciu podłużne rynny na zboczach Kotła Łomniczki (zaznaczone strzałkami) to:



- pozostałości tzw. ryz, służących do transportu ściętych pni drzew,
- efekty niszczącego działania lawin śnieżnych,
- ślady spływów błotno-gruzowych (mur),
- rozsypanka hałd skały płonej z kopalni „Heinrich” i „Gustav”

244. W przedstawionej sytuacji (przy założeniu poprawnego znakowania, zgodnego z „Instrukcją znakowania szlaków”) szlaki prowadzą:

- czerwony drogą 3, zielony drogą 4, żółty kończy się w tym punkcie,
- czerwony i zielony drogą 3, żółty drogą 2,
- czerwony i zielony drogą 4, żółty drogą 2,
- żółty drogą 2, a określenie przebiegu szlaków czerwonego i zielonego możliwe jest dopiero po zauważeniu następujących znaków



245. Szlak pieszy znakowany kolorem żółto-niebiesko-żółtym to:

- Szlak Ułanów Legii Nadwiślańskiej,

- b. Szlak Martyrologii,
- c. Szlak Marianny Orońskiej,
- d. Szlak Cysterski.

**246. Wybierz zestaw, w którym wszystkie 3 nazwy obiektów noclegowych są prawidłowo skojarzone z regionem, w którym się znajdują:**

- a. Andrzejówka – Góry Wałbrzyskie, Orlica – Góry Sowie, Pod Kopą Biskupią – Góry Opawskie,
- b. Orzeł – Góry Sowie, Pod Muflonem – Góry Orlickie, Zygmuntówka – Góry Bardzkie,
- c. Szwajcarka – Rudawy Janowickie, Na Iglicznej – Masyw Śnieżnika, Odrodzenie – Karkonosze,
- d. Śląski Dom – Karkonosze, Jagodna – Góry Orlickie, Pasterka – Kotlina Kłodzka

**247. Granicę państwową z grupą składającą się z Polaków lub obywateli państw należących do układu z Schengen można w Sudetach przekraczać:**

- a. w dowolnym miejscu i czasie,
- b. tylko przez wyznaczone przejścia graniczne (drogowe i turystyczne), w godzinach ich funkcjonowania,
- c. w dowolnym miejscu i czasie, poza obszarem terenów chronionych – parków narodowych i rezerwatów, na ich terenie tylko wyznaczonymi szlakami turystycznymi,
- d. tylko przez wyznaczone przejścia graniczne (drogowe i turystyczne), w godzinach ich funkcjonowania oraz korzystając ze szlaków turystycznych przecinających granicę

**248. Wybierz zestaw roślin prawnie chronionych występujących na terenie Sudetów:**

- a. śnieżyca wiosenna, arnika górską, petnik europejski,
- b. szarotka alpejska, lilia złotogłów, modrzyk górski,
- c. dziewięcisz bezłodygowy, zimowit jesienny, jasnota purpurowa,
- d. ciemiężca zielona, ziarnopłon wiosenny, storczyk męski

**249. Na widocznym na obrazku logo czeskiego Karkonoskiego Parku Narodowego widoczny jest stylizowany kwiat, zakwitającej jesienią chronionej rośliny, która występuje jeszcze dość pospolicie w wyższych partiach Karkonoszy, także i po polskiej stronie gór. Roślina ta, to:**



- a. dziewięcisz bezłodygowy,
- b. zimowit jesienny,
- c. tojad sudecki,
- d. goryczka trojeściowa

250. Prawidłowa nazwa botaniczna przedstawionej obok, chronionej i popularnej w Kotlinie Kłodzkiej rośliny brzmi:



- a. mniszek lekarski,
- b. ziarnopłon wiosenny,
- c. pierwiosnka lekarska,
- d. petnik europejski

251. Zasługi Mieczysława Orłowicza w Sudetach polegają m.in. na:

- a. badaniach archeologicznych Masywy Ślęży i opublikowaniu monografii wielu prac naukowych i popularyzatorskich o tej tematyce,
- b. odkryciu i zbadaniu dolnych partii Jaskini Niedźwiedziej i opracowaniu koncepcji ścieżki dydaktycznej w dolinie Kleśnicy,
- c. spopularyzowaniu po II wojnie światowej Sudetów jako regionu turystycznego, opracowaniu koncepcji Głównego Szlaku Sudeckiego,
- d. opracowaniu i wyznakowaniu sieci szlaków w Karkonoszach, opracowaniu monografii krajoznawczej Karkonoszy i przewodnika po Sudetach Zachodnich.

252. Symboliczny cmentarz Ofiar Gór znajduje się w Polskich Sudetach:

- a. w Kotle Jagniątkowskim,
- b. w Kotle Małego Stawu,
- c. w Wielkim Leju pod Śnieżnikiem,
- d. w Kotle Łomniczki

253. Udostępnionymi do zwiedzania w Sudetach obiektami potężnego niemieckiego przedsięwzięcia budowlanego z czasów II wojny światowej o nazwie „Riese” są kompleksy:

- a. Soboń, Jugowice, Walim,
- b. Sokolec, Walim, Osówka,
- c. Sokolec, Osówka, Walim,
- d. Włodarz, Walim, Osówka

254. Kolorowe jeziora i trwała ruina średniowiecznego zamku Bolczów są atrakcjami Parku Krajobrazowego:

- a. „Chęłmy”,
- b. Sudetów Wałbrzyskich,
- c. Rudawskiego,

d. Doliny Bobru.

**255. Pierwsza pomoc przy podejrzewaniu udaru słonecznego, bez utraty przytomności, polegać powinna na:**

- a. natychmiastowym wezwaniu pogotowia,
- b. podaniu choremu gorącej kawy lub herbaty,
- c. ułożeniu chorego w zacienionym i przewiewnym miejscu w pozycji półsiedzącej, stosowaniu zimnych okładów na głowę i podawaniu zimnych napojów,
- d. pobudzeniu chorego niewielką ilością alkoholu, np. koniaku, rumu itp

**256. Poza zakresem terenowych uprawnień przewodnika sudeckiego znajdują się:**

- a. Zamek Grodziec,
- b. Zamek Czocho,
- c. Paczków i Otmuchów,
- d. Park Krajobrazowy Dolina Bystrzycy.

**257. Festiwal rocka gotyckiego „Castle Party” odbywa się:**

- a. na Chojniku,
- b. na Zamku Książ,
- c. na Zamku w Bolkowie,
- d. na Zamku Grodno

**258. Poza zakresem terenowych uprawnień przewodnika sudeckiego znajdują się:**

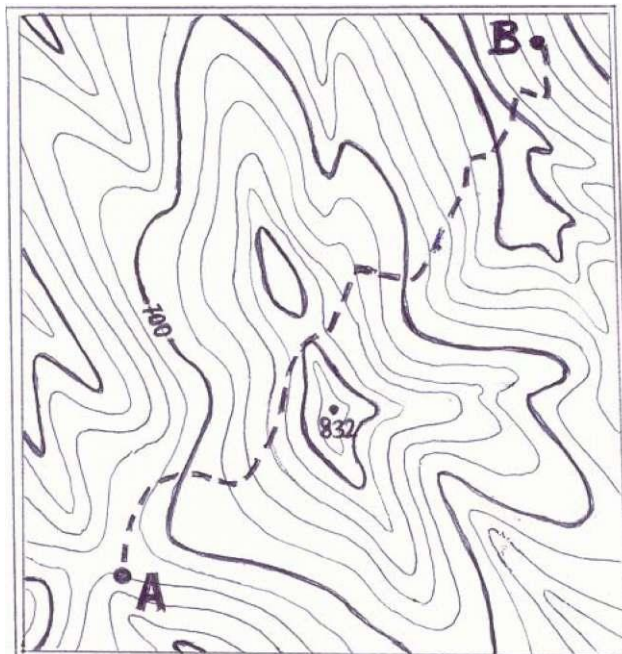
- a. Zamek Grodziec,
- b. Zamek Czocho,
- c. Paczków i Otmuchów,
- d. Zamek Kliczków.

**259. System Zintegrowanego Ratownictwa Medycznego ma nr telefonu:**

- a. 601 100 300,
- b. 112,
- c. 985,
- d. 603100100



260. Przedstawiona mapka ma skalę 1: 50 000 i cięcie warstwowe 20 m. Trasa od punktu A do punktu B (zaznaczona linią przerywaną) ma na mapie długość 12 cm. Ile punktów do Górskiej Odznaki Turystycznej otrzymuje się za przejście tej trasy?



- a. 6,
- b. 8,
- c. 12,
- d. 14.